

sofamel

Especificaciones Técnicas de Producto

Modelo AFM

Terminal preaislado enchufable macho



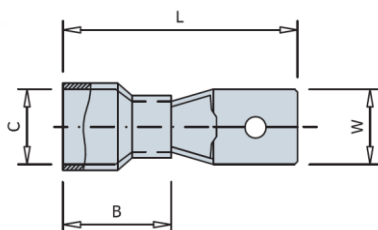
Funcionalidad

Estos **terminales preaislados de cobre** se utilizan donde se requiere de una conexión macho enchufable. Se componen de una entrada tubular aislado para el cableado y un conector enchufable.

Características del Producto

Los terminales preaislados AFM están fabricados con fleje de cobre electrolítico y aislamiento en **PVC**. Incorporan un casquillo interior que confiere una mayor seguridad para soportar posibles vibraciones mecánicas.

La resistencia al calor es de **-10 a 75°C**.



Código	Ref.	Sección (mm ²)	Dimensiones (mm)				Kg x 1.000	Bolsa	Caja
			W	L	B	C			
295100	AFM-1,5	1,5	6,35	21,8	10,5	1,7	0,794	100	1600
295110	AFM-2,5	2,5	6,35	21,8	10,5	2,3	0,882	100	1400
295120	AFM-6,0	6,0	6,35	24,0	13,0	3,4	1,494	100	800



Modelo AFM

Terminal preaislado enchufable macho

Características Materia Prima

Conductor: **Tira de latón H62 / C28000**
Manga de cobre: **Tubular de cobre T2 / C11000**
Aislamiento: **PVC**
Acabado: **Estañado**

Características Eléctricas

La intensidad máxima dependerá de la sección del cable utilizado, si este está ventilado aguantará más corriente.

Con el terminal AFM:

Sección **1,5mm²** y cable de 1,5mm² puede aguantar entre **13 y 15,5A**.

Sección **2,5mm²** y cable de 2,5mm² puede aguantar entre **18 y 21A**.

Sección **6mm²** y cable de 6mm² puede aguantar entre **31 y 36A**.

Certificados

Cumplen con la Directiva **2015/863/EU** de la Unión Europea (**RoHS 3**).

Cumplen con la norma: UNE EN 60998-1:2005
Dispositivos de conexión para circuitos de baja tensión para usos domésticos y análogos. Parte 1: Requisitos generales.

Rohs.

Marcado CE (Reglamento Baja tensión)