

# Equipos de Puesta a Tierra y Cortocircuitos

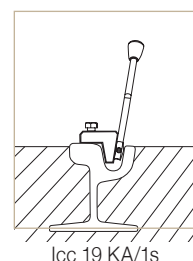
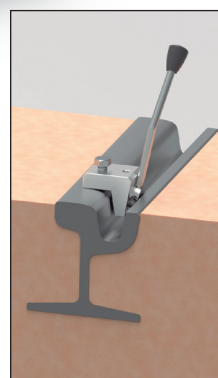
## Seguridad

Equipos para catenarias

### 666 PATF-PDC-TTIR

Equipo integrado de puesta a tierra para carriles de tranvías subterráneos. Dispone de una pinza PDC que permite la conexión de puesta a tierra de las líneas para trabajos en reparación.

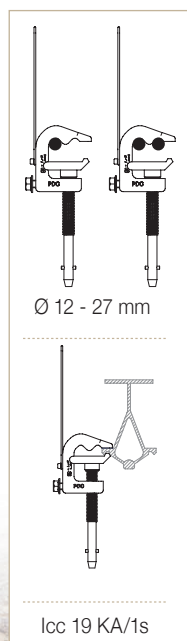
Conforme a la norma IEC 61230.



**TTIR**  
Torno de tierra



**PDC**  
Pinza de media tensión



#### Compuesto por:

- 1 pinza PDC de aleación de aluminio de apriete por tornillo y eje bayoneta para conductores cilíndricos de diámetro comprendido entre 12 y 27 mm.
- 1 cable de cobre con cubierta aislante de PVC de 50 mm<sup>2</sup> de sección y 7 m de longitud.
- 1 torno de puesta a tierra TTIR.
- 1 bolsa para el transporte y almacenamiento del equipo.

Código	Ref.	Corriente asignada ICC Máx.
666160	PATF-PDC/05007-TTIR	12 KA/1s
666161	PATF-PDC/07007-TTIR	19 KA/1s