

# Dispositivos de Puesta a Tierra

## Seguridad

Equipos para el sector ferroviario

### 30910 PATF-PDC

Equipo integrado de puesta a tierra para catenarias o doble catenarias y catenaria rígida de sistemas ferroviarios. Dispone de una pinza PDC que permite la conexión de puesta a tierra de las líneas para trabajos en reparación.

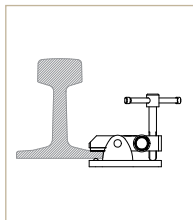
Conforme a la norma IEC 61230.



**Opcional** ▶  
Pértiga catenaria con guardamanos para su confinamiento a pie de vía. (cod. 615019)



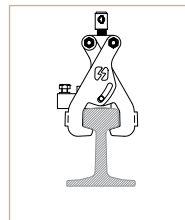
**TTR**  
Torno de tierra



lcc 19 kA/1s



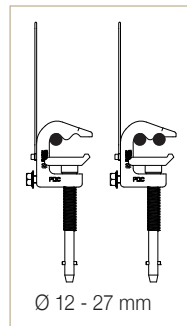
**TTSR**  
Torno de tierra



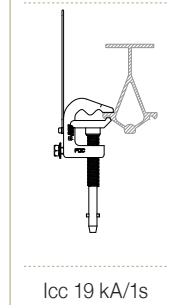
lcc 19 kA/1s



**PDC**  
Pinza



Ø 12 - 27 mm



lcc 19 kA/1s

#### Compuesto por:

- 1 pinza PDC de aleación de aluminio de apriete por tornillo y eje bayoneta para conductores cilíndricos de diámetro comprendido entre 12 y 27 mm.
- 1 cable de cobre con cubierta aislante de PVC de sección (50 o 70 mm<sup>2</sup>) según modelo y 7 m de longitud.
- 1 torno de puesta a tierra TTR o TTSR.
- 1 bolsa para el transporte y almacenamiento del equipo.

Código	Ref.	Corriente asignada ICC Máx.
666140	PATF-PDC/05007-TTR	
666150	PATF-PDC/05007-TTSR	12 kA/1s

\* Según disponibilidad el color de la bolsa puede ser distinto.