

# Dispositivos de Puesta a Tierra

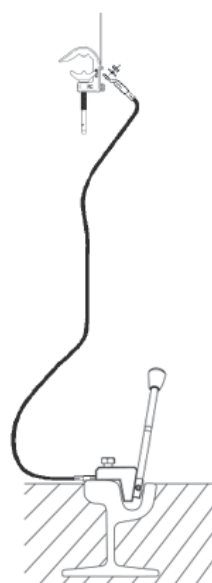
## Seguridad

Equipos para el sector ferroviario

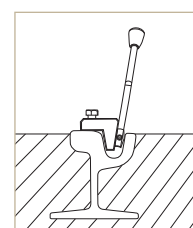
### 30910 PATF-PC-TTIR

Equipo integrado de puesta a tierra para carriles de tranvía subterráneo. Dispone de una pinza PC que permite la conexión de puesta a tierra de las líneas para trabajos en reparación.

Conforme a la norma IEC 61230.



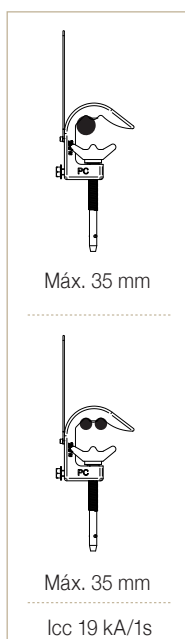
**TTIR**  
Torno de tierra



Icc 19 kA/1s



**PC**  
Pinza



Máx. 35 mm

Máx. 35 mm

Icc 19 kA/1s

#### Compuesto por:

- 1 pinza PC de aleación de aluminio de apriete por tornillo y eje bayoneta para conductores cilíndricos de diámetro 35 máx.
- 1 cable de cobre con cubierta aislante de PVC de 50 mm<sup>2</sup> de sección y 7 m de longitud.
- 1 torno de puesta a tierra TTIR.
- 1 bolsa para el transporte y almacenamiento del equipo.

Código	Ref.	Corriente asignada ICC Máx.
666110	PATF-PC/05007-TTIR	12 kA/1s

\* Según disponibilidad el color de la bolsa puede ser distinto.