

Equipos de Puesta a Tierra y Cortocircuitos

Seguridad

Líneas aéreas de baja tensión

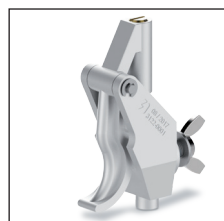
SEGURIDAD CATÁLOGO

658 ELBT-PAT/CC

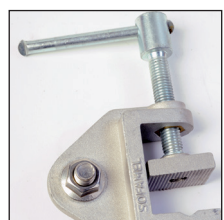
Equipo de puesta a tierra y cortocircuito líneas aéreas de baja tensión. El objetivo principal de su instalación es la protección del trabajador ante la puesta en funcionamiento accidental o un posible retorno de tensión durante los trabajos de reparación.

La pinza PEBT se instala sobre el conductor apoyando la pinza sobre el mismo y ejerciendo una presión hacia abajo. El mecanismo de pinzas garantiza un contacto permanente y firme.

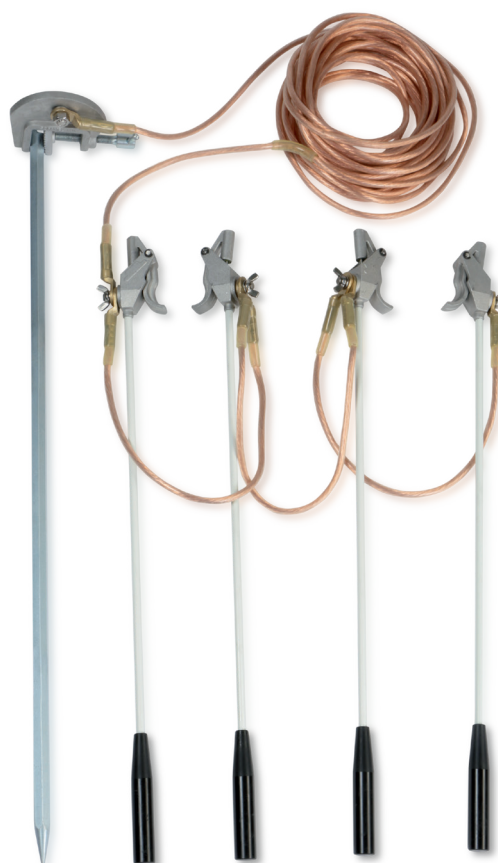
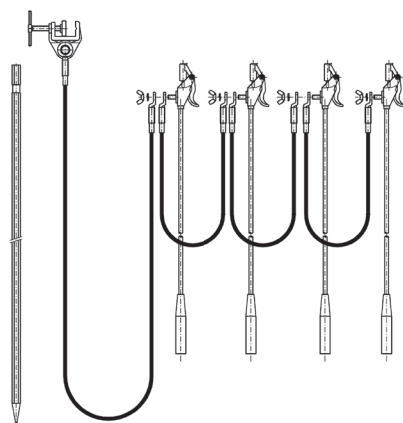
Conforme a la norma IEC 61230.



PEBT
Pinza de baja tensión



TT-38A
Torno de puesta a tierra



Compuesto por:

- 4 pinzas de resorte PEBT con pértigas de 70 cm. Para conductores cilíndricos de diámetro comprendido entre 3 y 18 mm.
- 3 cables de cobre con cubierta aislante de PVC de 16 mm² de sección y 0,6 m de largo.
- 1 cable de cobre con cubierta aislante de PVC de 16mm² de sección y 15 m de largo.
- 1 torno de puesta a tierra TT-38A.
- 1 piqueta de puesta a tierra.
- 1 bolsa y 1 funda para el transporte y almacenamiento del equipo.

Código	Ref.	Corriente asignada ICC Máx.
658120	ELBT-PAT/CC	4 KA/1s

