

# Dispositivos de Puesta a Tierra

## Seguridad

### Accesorios de equipos

#### 30911 Pinzas baja tensión

##### MPUE

Código 671112

**Dimensiones:** 335 x 81 x 52 mm

**Peso:** 0,6 kg

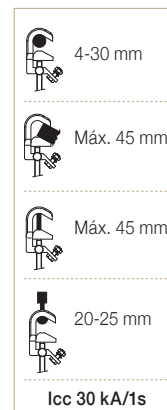


##### MPUL

Código 671113

**Dimensiones:** 335 x 81 x 52 mm

**Peso:** 1,2 kg

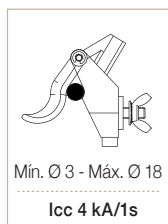


##### PEBT

Código 658115

**Dimensiones:** 815 x 58 x 40 mm

**Peso:** 0,35 kg

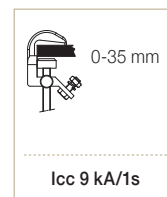


##### MPUBT

Código 659001P

**Dimensiones:** 160 x 82 x 40 mm

**Peso:** 0,36 kg



# Dispositivos de Puesta a Tierra

## Seguridad

### Accesorios de equipos

#### 30911 Pinzas media tensión

##### MPUH

Código 671110

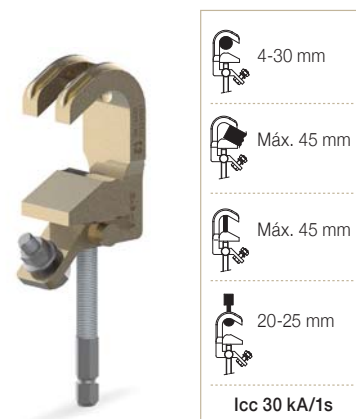
**Dimensiones:** 202 x 81 x 40 mm  
**Peso:** 0,48 kg



##### MPUH-L

Código 671117

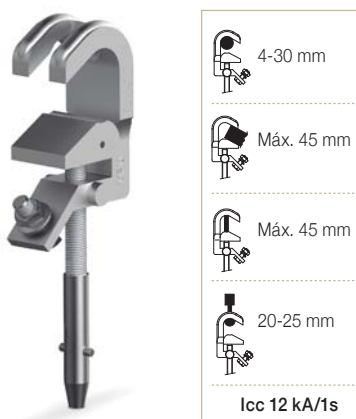
**Dimensiones:** 202 x 81 x 40 mm  
**Peso:** 1,16 kg



##### MPUB

Código 671115

**Dimensiones:** 240 x 81 x 40 mm  
**Peso:** 0,53 kg



##### MPUB-L

Código 671118

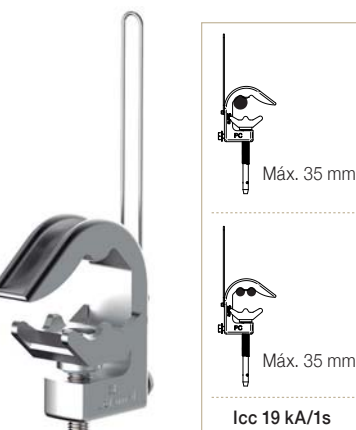
**Dimensiones:** 240 x 81 x 40 mm  
**Peso:** 1,65 kg



##### PC

Código 666005

**Dimensiones:** 440 x 157 x 54 mm  
**Peso:** 1,3 kg



##### MPUP

Código 671116

**Dimensiones:** 240 x 81 x 156 mm  
**Peso:** 0,7 kg



# Dispositivos de Puesta a Tierra

## Seguridad

### Accesorios de equipos

#### 30911 Pinzas media tensión

##### MPUP-L

Código 671119

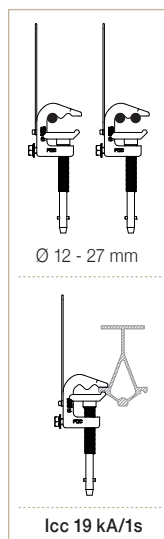
**Dimensiones:** 240 x 81 x 156 mm  
**Peso:** 1,34 kg



##### PDC

Código 666010

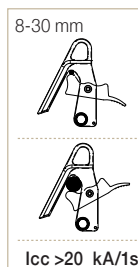
**Dimensiones:** 413 x 105 x 52 mm  
**Peso:** 0,85 kg



##### MCL

Código 671121

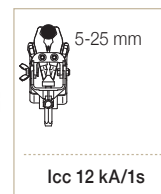
**Dimensiones:** 182 x 128 x 68 mm  
**Peso:** 0,67 kg



##### 5014H

Código 671100

**Dimensiones:** 167 x 91 x 83 mm  
**Peso:** 0,8 kg



##### MC

Código 671120

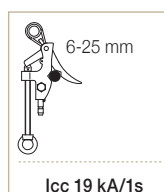
**Dimensiones:** 226 x 102 x 62 mm  
**Peso:** 0,4 kg



##### PCA-25

Código 671171

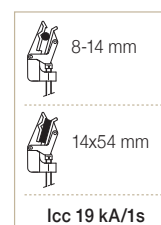
**Dimensiones:** 276 x 123 x 74 mm  
**Peso:** 0,81 kg



##### PP15

Código 671166

**Dimensiones:** 241 x 95 x 47 mm  
**Peso:** 0,68 kg



# Dispositivos de Puesta a Tierra

## Seguridad

### Accesorios de equipos

#### 30911 Pinzas alta tensión

##### MPL

Código 671172

**Dimensiones:** 263 x 105 x 62 mm  
**Peso:** 0,97 kg



##### MPLE

Código 671178

**Dimensiones:** 263 x 110 x 62 mm  
**Peso:** 1 kg



##### MPLP

Código 671173

**Dimensiones:** 263 x 105 x 204 mm  
**Peso:** 1,1 kg



##### PAV-48

Código 673100

**Dimensiones:** 380 x 170 x 120 mm  
**Peso:** 1,6 kg



##### TML

Código 670100P

**Dimensiones:** 428 x 133 x 53 mm  
**Peso:** 1,56 kg



##### TMC

Código 675100P

**Dimensiones:** 273 x 248 x 45 mm  
**Peso:** 1,18 kg



# Dispositivos de Puesta a Tierra

## Seguridad

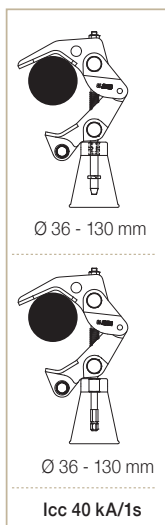
### Accesorios de equipos

#### 30911 Pinzas alta tensión

##### PA40A

Código 674100 - Bayoneta  
Código 674102 - Hexagonal

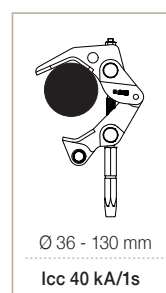
**Dimensiones:** 331 x 206 x 80 mm  
**Peso:** 1,7 kg



##### PA40ABP

Código 674105 - Hexagonal H22

**Dimensiones:** 341 x 206 x 80 mm  
**Peso:** 1,6 kg



#### 30911 Empuñaduras

##### EMB

Código 671106

**Dimensiones:** 198 x Ø 52 mm  
**Peso:** 0,3 kg



##### EMP

Código 659001E

**Dimensiones:** 218 x Ø 52 mm  
**Peso:** 0,25 kg

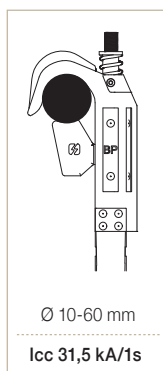


#### 30911 Pinza bajada potencial

##### BPGA

Código 672205

**Dimensiones:** 3262 x 141 x 298 mm  
**Peso:** 7,8 kg



# Dispositivos de Puesta a Tierra

## Seguridad

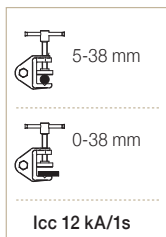
### Accesorios de equipos

#### 30911 Tornos de puesta a tierra

##### TT-38A

Código 671141

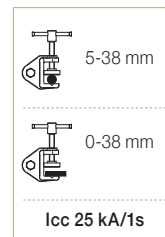
**Dimensiones:** 158 x 92 x 35 mm  
**Peso:** 0,48 kg



##### TT-38L

Código 671145

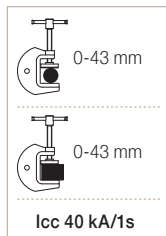
**Dimensiones:** 158 x 92 x 35 mm  
**Peso:** 0,93 kg



##### TT-50

Código 671152

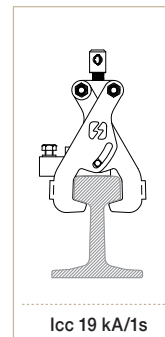
**Dimensiones:** 250 x 147 x 40 mm  
**Peso:** 0,95 kg



##### TTSR

Código 666015

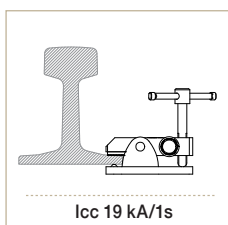
**Dimensiones:** 280 x 214 x 55 mm  
**Peso:** 3,45 kg



##### TTR

Código 671153

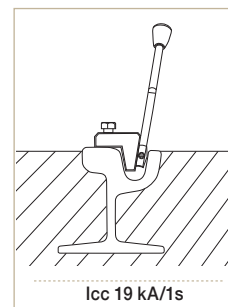
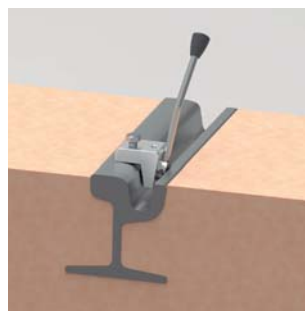
**Dimensiones:** 115 x 117 x 60 mm  
**Peso:** 1,1 kg



##### TTIR

Código 671154

**Dimensiones:** 54 x 65 x 50 mm  
**Peso:** 0,95 kg



# Dispositivos de Puesta a Tierra

## Seguridad

### Accesorios de equipos

#### 30911 Tornos de puesta a tierra

##### PEP

##### PINZA EQUIPOTENCIAL PARA POSTE

Código P-671180

Dimensiones: 420 x 202 x 70 mm

Peso: 4,5 kg



Máx. Ø 400 mm



Mín. Ø 90 mm



##### PEP-ECO

##### PINZA EQUIPOTENCIAL PARA POSTE

Código P-671185

Dimensiones: 325 x 200 x 60 mm

Peso: 3,7 kg



Máx. Ø 400 mm



Mín. Ø 90 mm



#### 30911 Platos portapinzas

##### PP-3

Código 671126



##### PP-4

Código 671127



##### PP-3U

Código 671128



##### PP-4U

Código 671129



##### PP-3 MCL

Código 671131



##### PP-4 MCL

Código 671132



##### PP-3U MCL

Código 671122



##### PP-4U MCL

Código 671123



##### PP-1U MCL

Código 630168





# Dispositivos de Puesta a Tierra

## Seguridad

### Accesorios de equipos

#### 30911 Maleta con ruedas

##### SOFABOX

Código 620061

Dimensiones: 855 x 577 x 400 mm



Ideal para transportar kits hidráulicos utilizados en trabajos de baja, media y alta tensión. Garantiza una movilidad fácil y conveniente, proporcionando una solución confiable para trasladar el equipo de manera segura a diversos lugares de trabajo.



**Pata de acero plegable**  
Permite el almacenamiento horizontal del maletín.



**Asas plegables**  
El maletín tiene asas en la parte superior y lateral para facilitar el transporte en todo momento.



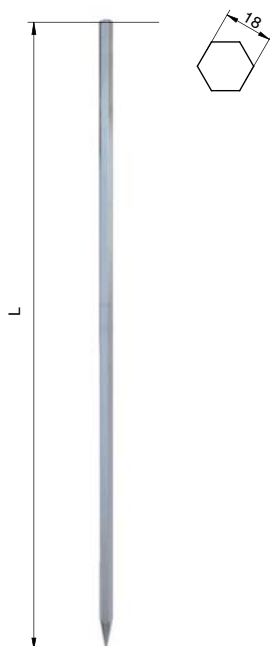
**Ruedas resistentes**  
El diseño robusto de las ruedas permite un movimiento cómodo incluso en terrenos de difícil acceso.

#### 30911 Picas

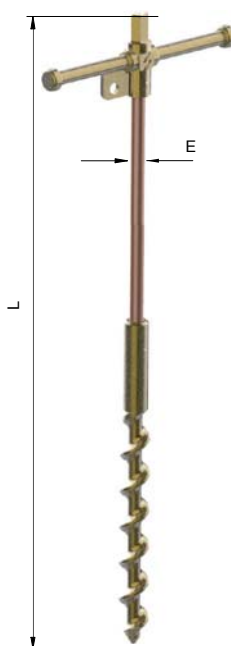
##### Pica hexagonal

Código 667150

Dimensiones: 1 m  
Peso: 2,150 kg



##### Pica helicoidal



Código	Ref	L	ØE	kg
P-671190	PTB14-1000	1000		2,7
P-671191	PTB14-1300	1300	14,6	2,85
P-671192	PTB14-1500	1500		3
P-671193	PTB18-1000	1000		3,2
P-671194	PTB18-1300	1300	18,2	3,55
P-671195	PTB18-1500	1500		3,86



# Dispositivos de Puesta a Tierra

## Seguridad

### Accesorios de equipos

#### Puntos fijos

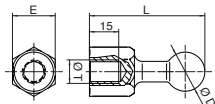
Utilizados en instalaciones eléctricas para conectar y fijar las pinzas de los equipos PAT de forma segura.

Según DIN 48088 parte 1.

Material: Latón estañado de 20 micras y tornillería inoxidable.

#### 30912 Punto fijo bola recto - Hembra

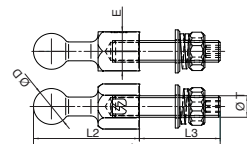
ROSCA INTERIOR



Código	Ref	ØD	ICC Máx. kA/1s	E	L	ØT
P-665020	PFRH-20M12	20	12	SW22	59	M12
P-665022	PFRH-20M16					M16
P-665024	PFRH-20M12	25	25	SW27	69	M12
P-665026	PFRH-20M16					M16

#### 30913 Punto fijo bola recto - Macho

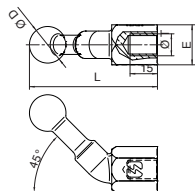
ROSCA EXTERIOR



Código	Ref	ØD	ICC Máx. kA/1s	E	L	L2	L3	ØT
P-665030	PFRM-20M12x35	20	12	SW22	94	35	M12	
P-665032	PFRM-20M12x45				104	59	45	M12
P-665034	PFRM-20M16x35	25	25	SW27	94	35	M16	
P-665036	PFRM-20M16x45				104	45	M16	
P-665038	PFRM-25M12x35	25	25	SW27	104	35	M12	
P-665040	PFRM-25M12x45				114	69	45	M12
P-665042	PFRM-25M16x35	25	25	SW27	104	35	M16	
P-665044	PFRM-25M16x45				114	45	M16	

#### 30912 Punto fijo bola 45° - Hembra

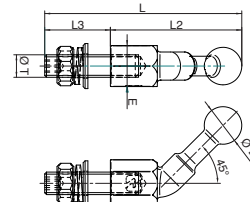
ROSCA INTERIOR



Código	Ref	ØD	ICC Máx. kA/1s	E	L	ØT
P-665050	PF45H-20M12	20	12	SW22	70	M12
P-665052	PF45H-20M16					M16
P-665054	PF45H-25M12	25	25	SW27	82	M12
P-665056	PF45H-25M16					M16

#### 30913 Punto fijo bola 45° - Macho

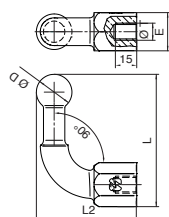
ROSCA EXTERIOR



Código	Ref	ØD	ICC Máx. kA/1s	E	L	L2	L3	ØT
P-665060	PF45M-20M12x35	20	12	SW22	105	35	M12	
P-665062	PF45M-20M16x45				115	70	45	M16
P-665064	PF45M-25M12x45	25	25	SW27	127	82	M12	
P-665066	PF45M-25M16x45				127	82	45	M16

#### 30912 Punto fijo bola 90° - Hembra

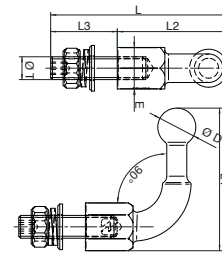
ROSCA INTERIOR



Código	Ref	ØD	ICC Máx. kA/1s	E	L	L2	ØT
P-665070	PF90H-20M12	20	12	SW22	75	58	M12
P-665072	PF90H-20M16				M16		
P-665074	PF90H-25M12	25	25	SW27	93	70	M12
P-665076	PF90H-25M16				M16		

#### 30913 Punto fijo bola 90° - Macho

ROSCA EXTERIOR



Código	Ref	ØD	ICC Máx. kA/1s	E	L	L2	L3	ØT
P-665080	PF90M-20M12x35	20	12	SW22	93	35	M12	
P-665082	PF90M-20M16x45				103	58	45	M16
P-665084	PF90M-25M12x45	25	25	SW27	115	70	M12	
P-665086	PF90M-25M16x45				115	70	45	M16