

sofamel

Especificaciones Técnicas de Producto



Modelo P/PU-29

Cubierta protectora para botón pulsador

Funcionalidad Y Características

Cubierta protectora para botones, sirve para evitar que por error se realice una operación no deseada.

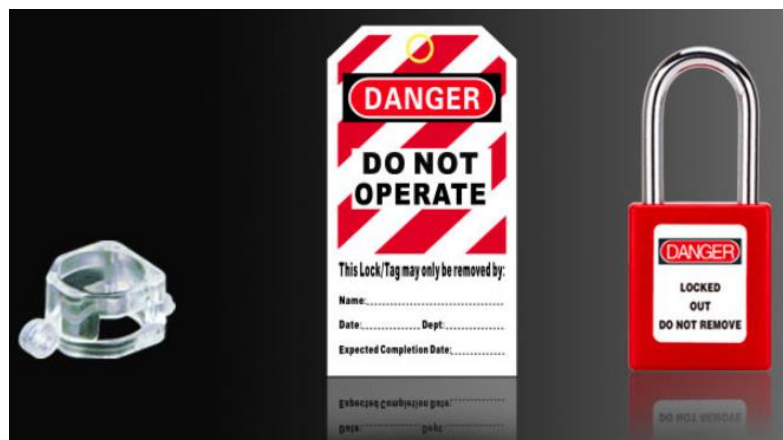
Se ha diseñado para los botones y interruptores circulares con un diámetro de 29mm.

Esta cubierta protectora es ideal para cualquier dispositivo con 22mm de diámetro gracias a que adjunta una cinta de doble cara resistente permitiendo una fácil instalación en todo tipo de superficies lisas.

Material: ABS

Color: transparente.

Se utiliza junto con candado y etiqueta de seguridad profesional



Datos sujetos a cambios 18 de julio de 2024

© 2017 Sofamel SLU
Todos los derechos reservados.

Las especificaciones están sujetas a cambios sin previo aviso.

Versión: R2-7.2 COM01
Thomas Alva Edison, 16-17 - Pol. Industrial Plans d'Arau - 08787 La Pobla de Claramunt (Barcelona) - Spain
Tel. +34 93 808 79 80 - Info@sofamel.es
www.sofamel.com