

Salvamento y Maniobras

Seguridad

Panoplias de salvamento

En el caso de accidente eléctrico, la rapidez de intervención es fundamental. La panoplia contiene todos los útiles de salvamento en un único lugar, accesible a todos los usuarios para una rápida intervención en caso de necesidad.

POSIBILIDAD
DE CONFIGURACIÓN
A MEDIDA



31101 SZ-51B

Formada por un tablero de 1 x 1,6 m que contiene los siguientes elementos:

- 1 pértiga de salvamento BS-45
- 1 detector de tensión con pértiga de 5-36 kV
- 1 cofre plástico para guantes
- 1 par de guantes clase 3
- 1 cizalla corta cables aislada VC-300/25
- 1 resucitador
- 1 banqueta aislante de 45 kV
- 1 par de botas aislantes clase 2
- 1 placa de primeros auxilios
- 1 placa de instrucciones

Producto suministrado con tornillos y clavos (para colgar).

Código	Ref.
690130	SZ-51B

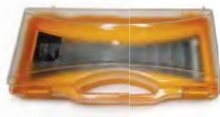
* Para otras configuraciones consultar.



Código: 580155
Ref.: STM-45



Código: 715121
Ref.: VC-300/25



Código: 545115
Ref.: CGS

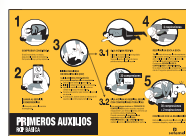


Código: 530270
Ref.: SG-30

Código: 610100
Ref.: BS-45

Código: 640210
Ref.: VTO-5/36-P

Código: X690165
Ref.: SZ08 E



Código: X690170
Ref.: PA-29P E



Código: 715160 (Talla 43)
Tallas disponibles: 42-45
Ref.: DB2 T43



Código: 695100
Ref.: SZ-02