

# sofamel

Especificaciones Técnicas de Producto

## Modelo TMV-8

Terminal múltiple para varilla de cobre

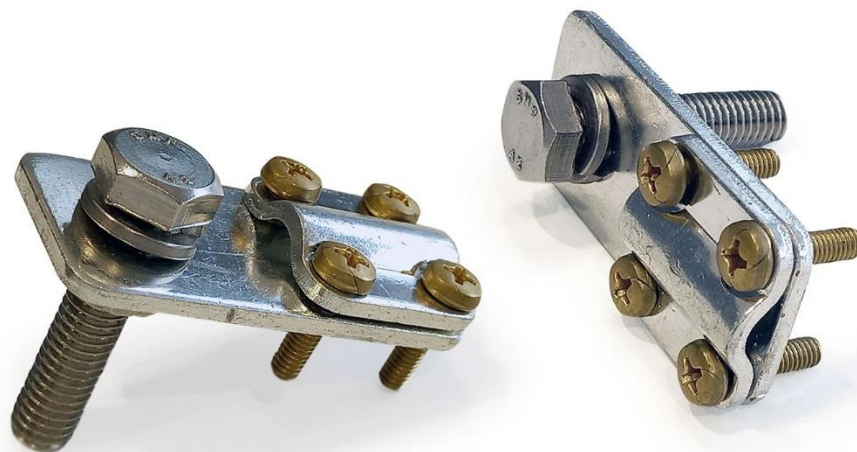
### Funcionalidad

Elemento de conexión ideal para los circuitos de puesta a tierra en el interior de los centros de transformación.

### Características del Producto

Equipado con tornillo de acero inoxidable M8x35 tuerca y arandela de presión.

Hecho de cobre estañado, espesor de estaño 15  $\mu$ .



Datos sujetos a cambios  
5 de Setiembre de 2022

© 2017 Sofamel SLU  
Todos los derechos reservados.

Versión: R2-7.2 COM01 Las especificaciones están sujetas a cambios sin previo aviso.