

sofamel

Especificaciones Técnicas de Producto

Modelo AT

Terminal preaislado redondo



Funcionalidad

El extremo de cilindro o tubo del crimpado es un tubo hueco donde se inserta y crimpa el cable multifilar. El extremo de conexión o contacto es un anillo plano con un orificio central que se conecta a un tornillo prisionero o perno.

Se utilizan en:

Paneles eléctricos
Bloques terminales
Mazos de cableado

Características del Producto

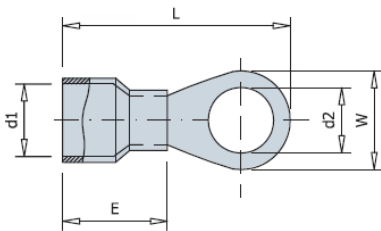
Los terminales preaislados AT están fabricados con fleje de cobre electrolítico y aislamiento en PVC.

La codificación de color DIN 46237 es el tipo de terminal de crimpado más popular. La codificación de color se utiliza para indicar un tamaño de cable.

- Rojo de 1,5 mm² a 2,5 mm² -
- Amarillo de 2,5 mm² a 4 mm² -
- Azul de 4 mm² a 6 mm²

La resistencia al calor es de **-10 a 75°C**.

Material aislante con aditivos retardadores de llama.



RANGO / DIMENSIONES DEL PRODUCTO

Código	Ref.	Sección (mm ²)	Max. Intensidad [A]	Métrico	Dimensiones (mm)					x 1.000	Bolsa	Caja
					d2	W	E	d1	L			
270100	AT-1,5/3	1,5-2,5	27,0	3	3,2	5,5	10,0	1,7	17,5	0,586	100	1600
270110	AT-1,5/4			4	4,3	6,6			19,4	0,636	100	1600
270120	AT-1,5/5			5	5,3	8,0			20,8	0,683	100	1600
270130	AT-1,5/6			6	6,4	10,0			23,0	1,076	100	1000
270140	AT-1,5/8			8	8,4	11,8			26,8	0,909	100	1000
270150	AT-1,5/10			10	10,5	13,6			30,5	0,978	100	800
270160	AT-2,5/3	2,5-4	37,0	3	3,2	6,6	10,0	2,3	17,8	0,720	100	1400
270170	AT-2,5/4			4	4,3	8,6			19,4	0,712	100	1400
270180	AT-2,5/5			5	5,3	8,5			21,8	0,823	100	1200
270190	AT-2,5/6			6	6,4	11,0			26,8	1,219	100	1000
270200	AT-2,5/8			8	8,4	11,8			26,8	1,053	100	1000
270210	AT-2,5/10			10	10,5	13,6			30,5	1,126	100	800
270220	AT-6/4	4-6	48,0	4	4,3	7,2	13,0	3,4	22,7	1,315	100	800
270230	AT-6/5			5	5,3	9,5			26,0	1,620	100	700
270240	AT-6/6			6	6,4	12,0			29,5	1,908	100	600
270250	AT-6/8			8	8,4	15,0			34,0	2,384	100	500
270260	AT-6/10			10	10,5	15,0			34,0	2,084	100	500



Modelo AT

Terminal preaislado redondo

Características Materia Prima

Conductor: **Tira de latón H62 / C28000**
Manga de cobre: **Tubular de cobre T2 / C11000**
Aislamiento: **PVC**
Acabado: **Estañado**

Certificados

Cumplen con la Directiva **2015/863/EU** de la Unión Europea (**RoHS 3**).

Ensayos de calidad según Norma **UNE 21021**.

Características Eléctricas

La intensidad máxima dependerá de la sección del cable utilizado, si este está ventilado aguantará más corriente.