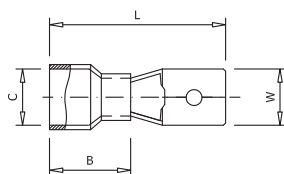


Terminales Preaislados

Conexiones



11003 AFM

Terminal preaislado enchufable macho

Los terminales preaislados AFM están fabricados con fleje de cobre electrolítico y aislamiento en PVC. Incorporan un casquillo interior que confiere una mayor seguridad para soportar posibles vibraciones mecánicas.

Código	Ref.	Sección (mm ²)	Dimensiones (mm)				Kg x 1.000	Bolsa	Caja
			W	L	B	C			
295100	AFM-1,5	1,5	6,35	21,8	10,5	1,7	0,794	100	1600
295110	AFM-2,5	2,5	6,35	21,8	10,5	2,3	0,882	100	1400
295120	AFM-6,0	6,0	6,35	24,0	13,0	3,4	1,494	100	800