

# sofamel

Especificaciones Técnicas de Producto

## Modelo AFH

Terminal preaislado enchufable hembra



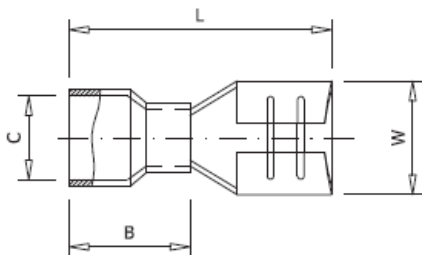
### Funcionalidad

Estos **terminales preaislados de cobre** se utilizan donde se requiere de una conexión hembra enchufable. Se componen de una entrada tubular aislado para el cableado y un conector enchufable.

### Características del Producto

Los terminales preaislados AFH están fabricados con fleje de cobre electrolítico y aislamiento en **PVC**. Incorporan un casquillo interior que confiere una mayor seguridad para soportar posibles vibraciones mecánicas.

La resistencia al calor es de **-10 a 75°C**.



### Dimensiones

AFH-1,5/2,8	1,5	3,2	19,0	10,5	1,7
AFH-1,5/4,8		5,0	19,4		
AFH-1,5/6,3		6,6	20,8		
AFH-2,5/4,8	2,5	5,0	19,4	10,5	2,3
AFH-2,5/6,3		6,6	20,8		
AFH-6/6,3	6,0	6,6	23,3	13,0	3,4
AFH-6/9,5		10,0	28,6		
REFERENCIA	SECCION mm2	W	L	B	C



## Modelo AFH

### Terminal preaislado enchufable hembra

---

#### Características Materia Prima

Conductor: **Tira de latón H62 / C28000**  
Manga de cobre: **Tubular de cobre T2 / C11000**  
Aislamiento: **PVC**  
Acabado: **Estañado**

#### Certificados

Cumplen con la Directiva **2015/863/EU** de la Unión Europea (**RoHS 3**).

Ensayos de calidad según Norma **UNE 21021**.

#### Características Eléctricas

La intensidad máxima dependerá de la sección del cable utilizado, si este está ventilado aguantará más corriente.

Con el terminal AFH:

Sección **1,5mm<sup>2</sup>** y cable de 1,5mm<sup>2</sup> puede aguantar entre **13 y 15,5A**.

Sección **2,5mm<sup>2</sup>** y cable de 2,5mm<sup>2</sup> puede aguantar entre **18 y 21A**.

Sección **6mm<sup>2</sup>** y cable de 6mm<sup>2</sup> puede aguantar entre **31 y 36A**.