

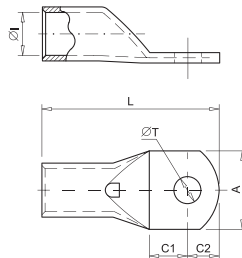
Mod. T

Terminal de cobre

Los terminales T están fabricados en cobre electrolítico con un acabado superficial estañado para mejorar el contacto eléctrico. Incorporan agujero de inspección para verificar el correcto posicionamiento del cable. Según norma CEI 61238-1-3.



Código	Ref.	Sección (mm²)		Dimensiones (mm)						Kg x 100	Bolsa	Caja
				ØI	L	ØT	A	C1	C2			
010100	T-1,5/4	1,5	4	1,8	18,0	4,3	8,7	5,0	4,0	0,074	100	3000
010110	T-1,5/5		5		18,5	5,3	8,7	5,0	4,5	0,071	100	3000
010120	T-1,5/6		6		20,0	6,4	11,0	6,0	5,0	0,081	100	2000
010130	T-2,5/4	2,5	4	2,7	18,0	4,3	8,7	5,0	4,0	0,111	100	2000
010140	T-2,5/5		5		19,0	5,3	8,7	5,5	4,5	0,112	100	2000
010150	T-2,5/6		6		20,0	6,4	9,0	6,0	5,0	0,110	100	1800
010160	T-2,5/8	8	24,0	8,3	12,0	8,0	7,0	0,128	100	1800		
010170	T-4/4	4	4	3,3	21,0	4,3	8,7	5,0	4,5	0,168	100	1600
010180	T-4/5		5		21,0	5,3	8,7	5,0	4,5	0,163	100	1600
010190	T-4/6		6		23,0	6,4	11,0	6,0	5,5	0,171	100	1600
010200	T-4/8		8		26,5	8,3	14,0	8,0	7,0	0,179	100	1200
010210	T-6/4	6	4	3,8	23,0	4,3	10,3	6,0	5,0	0,204	100	1600
010220	T-6/5		5		23,0	5,3	10,3	6,0	5,0	0,202	100	1500
010230	T-6/6		6		24,0	6,4	10,3	6,0	5,5	0,200	100	1500
010240	T-6/8		8		27,0	8,3	14,0	8,0	7,0	0,208	100	1300
010260	T-10/5	10	5	4,7	25,5	5,3	11,9	6,0	5,5	0,364	100	1000
010270	T-10/6		6		27,0	6,4	11,9	7,0	6,0	0,361	100	1000
010280	T-10/8		8		30,0	8,3	15,0	8,0	8,0	0,388	100	800
010290	T-10/10		10		34,0	10,5	18,0	10,5	9,5	0,414	100	600
010310	T-16/5	16	5	5,6	26,5	5,3	11,9	6,0	5,0	0,465	100	700
010320	T-16/6		6		28,5	6,4	11,9	7,0	6,0	0,489	100	700
010330	T-16/8		8		31,0	8,3	15,0	8,0	7,5	0,500	100	600
010340	T-16/10		10		34,5	10,5	18,0	10,0	9,0	0,524	100	500
010350	T-16/12	12	38,5	13,0	20,0	12,0	11,0	0,552	100	500		
010360	T-25/6	25	6	7,1	31,0	6,4	13,5	7,0	6,0	0,700	50	450
010370	T-25/8		8		34,0	8,3	15,0	8,5	7,5	0,742	50	450
010380	T-25/10		10		39,0	10,5	18,0	11,0	10,0	0,811	50	400
010390	T-25/12		12		41,0	13,0	21,0	12,0	11,0	0,793	50	300
010410	T-35/6	35	6	8,7	34,0	6,4	15,7	7,0	6,0	1,081	50	300
010420	T-35/8		8		38,0	8,3	15,7	9,0	8,0	1,165	50	300
010430	T-35/10		10		42,0	10,5	19,0	11,0	10,0	1,221	50	200
010440	T-35/12		12		44,0	13,0	21,0	12,0	11,0	1,231	50	200
010450	T-35/14		14		48,0	14,5	21,0	14,0	13,0	1,315	50	200
010500	T-50/6		50		6	9,8	41,0	6,4	17,9	8,0	7,0	1,570
010510	T-50/8	8		43,0	8,3		17,9	9,0	8,0	1,591	20	180
010520	T-50/10	10		47,0	10,5		20,0	11,0	10,0	1,706	20	160
010530	T-50/12	12		51,0	13,0		21,0	13,0	12,0	1,746	20	160
010540	T-50/14	14		53,0	14,5		25,0	14,0	13,0	1,793	20	140
010550	T-50/16	16		55,0	16,5		26,0	15,0	14,0	1,771	20	140



Mod. T

Terminal de cobre

Los terminales T están fabricados en cobre electrolítico con un acabado superficial estañado para mejorar el contacto eléctrico. Incorporan agujero de inspección para verificar el correcto posicionamiento del cable.

Según norma CEI 61238-1-3.



Código	Ref.	Sección (mm ²)		Dimensiones (mm)						Kg x 100	Bolsa	Caja		
				Ø1	L	ØT	A	C1	C2					
010570	T-70/8	70	8	11,5	47,0	8,3	21,5	9,0	8,0	2,385	20	120		
010580	T-70/10		10		51,0	10,5	21,5	11,0	10,0	2,510	20	120		
010590	T-70/12		12		53,0	13,0	21,5	12,0	11,0	2,504	20	120		
010600	T-70/14		14		58,0	14,5	25,0	15,0	13,0	2,698	20	100		
010610	T-70/16		16		59,0	16,5	26,0	15,0	14,0	2,617	20	100		
010630	T-95/8	95	8	13,5	52,0	8,3	24,7	10,0	9,0	3,354	20	80		
010640	T-95/10		10		55,0	10,5	24,7	11,0	11,0	3,387	20	80		
010650	T-95/12		12		57,0	13,0	24,7	12,0	12,0	3,468	20	80		
010660	T-95/14		14		61,0	14,5	24,7	15,0	13,0	3,622	20	80		
010670	T-95/16		16		64,0	16,5	27,0	16,0	15,0	3,690	20	80		
010690	T-120/8	120	8	15,6	56,0	8,3	28,9	10,0	9,0	5,357	10	60		
010700	T-120/10		10		58,0	10,5	28,9	11,0	10,0	5,452	10	60		
010710	T-120/12		12		63,0	13,0	28,9	14,0	12,0	5,800	10	60		
010720	T-120/14		14		67,0	14,5	28,9	16,0	14,0	6,068	10	60		
010730	T-120/16		16		71,0	16,5	28,9	17,0	16,0	6,296	10	60		
010750	T-150/10	150	10	16,5	69,0	10,5	30,4	13,0	11,0	7,125	10	50		
010760	T-150/12		12		75,0	13,0	30,4	16,0	14,0	7,749	10	50		
010770	T-150/14		14		79,0	14,5	30,4	18,0	16,0	7,891	10	50		
010780	T-150/16		16		79,0	16,5	30,4	18,0	16,0	7,694	10	40		
010800	T-185/10		185		10	18,8	74,0	10,5	34,0	13,0	11,0	9,842	10	40
010810	T-185/12	12		80,0	13,0		34,0	16,0	14,0	10,447	10	40		
010820	T-185/14	14		84,0	14,5		34,0	18,0	16,0	10,991	10	40		
010830	T-185/16	16		85,0	16,5		34,0	18,0	17,0	10,831	10	40		
010850	T-240/10	240		10	21,2		82,0	10,5	38,4	14,0	12,0	12,466	5	25
010860	T-240/12		12	86,0		13,0	38,4	16,0	14,0	12,916	5	25		
010870	T-240/14		14	90,0		14,5	38,4	18,0	16,0	13,352	5	25		
010880	T-240/16		16	91,0		16,5	38,4	18,0	17,0	13,198	5	25		
010900	T-300/12		300	12		23,4	93,0	13,0	41,7	16,0	14,0	15,780	5	15
010910	T-300/14	14		94,0	14,5		41,7	16,0	15,0	17,249	5	15		
010920	T-300/16	16		100,0	16,5		41,7	19,0	18,0	18,161	5	15		
010940	T-400/12	400		12	26,8		110,0	13,0	47,8	21,0	19,0	24,560	5	10
010950	T-400/16			16			110,0	16,5	47,8	21,0	19,0	24,246	5	10
010960	T-400/20		20	116,0		21,0	47,8	24,0	22,0	25,010	5	10		
010980	T-500/16	500	16	29,8	115,0	16,5	54,8	22,0	19,0	42,990	1	9		
010985	T-500/20		20		120,0	21,0	54,8	24,0	22,0	46,702	1	9		
010988	T-630/16		630		16	34,5	128,0	16,5	64,4	22,0	19,0	66,260	1	5
010990	T-630/20	20		134,0	21,0		64,4	24,0	23,0	68,680	1	5		