

sofamel

Especificaciones Técnicas de Producto

Modelo M

Manguitos de Cobre Tubular



Funcionalidad

Manguito de unión de cobre para empalmes de circuitos eléctricos. Son utilizados en una amplia gama de secciones, tanto para cables de cobre flexibles como rígidos en redes de distribución.

Estos terminales deben ser crimpados mediante **compresión hexagonal**.

Características del Producto

Fabricados con tubo de cobre electrolítico con acabado superficial estañado para mejorar el contacto y evitar la oxidación.

Incorporan el tope central y el agujero de inspección para verificar el correcto posicionamiento del cable.

Los manguitos de Sofamel van marcados con el logotipo de Sofamel y la sección del conductor.

Las secciones de este producto pueden ir desde **1.5 hasta 630 mm²**.



Modelo M

Manguitos de Cobre Tubular

Características Materia Prima

Cobre electrolítico del 99.9%

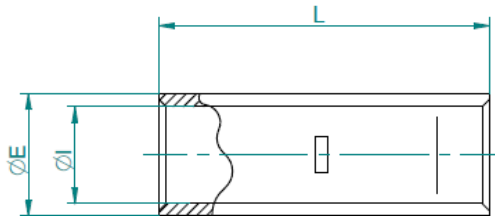
Peso específico: **8.95 gr/cm³**

Conductividad a 20°C: **58.14 Siemens x m/mm²**

Resistividad a 20°C: **0.0172 Ohmios x mm²/m**

Tratamiento superficial: baño de **estaño de 5µ** de espesor.

Dimensiones



COD.	SEC.	REF.	ØE	ØI	L
15100	1,5	M-1,5	3,3	1,8	15,0
15110	2,5	M-2,5	4,3	2,7	15,0
15120	4	M-4	5,0	3,3	22,0
15130	6	M-6	5,5	3,8	22,0
15140	10	M-10	6,8	4,7	25,0
15150	16	M-16	7,8	5,6	27,0
15160	25	M-25	9,4	7,1	29,0
15170	35	M-35	11,3	8,7	33,0
15190	50	M-50	12,6	9,8	35,0
15200	70	M-70	14,7	11,5	39,0
15210	95	M-95	16,9	13,5	43,0
15220	120	M-120	19,9	15,6	47,0
15230	150	M-150	20,9	16,5	58,0
15240	185	M-185	23,7	18,9	64,0
15250	240	M-240	26,2	21,2	75,0
15260	300	M-300	28,6	23,4	90,0
15270	400	M-400	32,8	26,8	90,0
15280	500	M-500	38,4	29,8	98,0
15290	630	M-630	44,7	34,5	105,0

Datos sujetos a cambios
28 de junio de 2024

© 2017 Sofamel SLU
Todos los derechos reservados.

Versión: R2-7.2 COM01

Las especificaciones están sujetas a cambios sin previo aviso.



Modelo M

Manguitos de Cobre Tubular

Certificados

Fabricado según la normativa **IEC 61238-1**.

Cumplen con la Directiva **2002/95/EC** de la Unión Europea (**RoHS**).