

sofamel

Especificaciones Técnicas de Producto

Modelo T- 45° Terminales de Cobre 45°

Funcionalidad

Terminales de cobre para conexiones de **circuitos de BAJA y MEDIA TENSIÓN**. Son utilizados en una amplia gama de secciones, tanto para cables de cobre flexibles como rígidos en redes subterráneas de distribución.

Estos terminales deben ser crimpados mediante **COMPRESIÓN HEXAGONAL** o por **PUNZONADO**.

Características del Producto

Fabricados con TUBO DE COBRE ELEC-TROLÍTICO con acabado superficial estañado para mejorar el contacto eléctrico y evitar la oxidación.

Su particular orientación los hace idóneos en instalaciones donde la conexión requiera de una ubicación determinada.

Estos terminales son aptos para instalaciones de interior y en exterior siempre y cuando se selle mediante cinta o termo retráctil cualquier posible entrada de agua, como podría ser el agujero de inspección y/o la separación que queda entre terminal y cable una vez crimpado.





Modelo T- 45°

Terminales de Cobre 45°

Los terminales de Sofamel van marcados con el logotipo de Sofamel, la sección del conductor y el ØT. Las secciones de este producto pueden ir desde **10 hasta 240 mm²** y el taladro de pala puede tener medidas de **6, 8, 10, 12, 14 y 16 mm**.

Características Materia Prima

COBRE

Tipo de cobre: **Cobre electrolítico del 99.9%**

Tratamiento superficial: baño de **estaño de 5µ** de espesor.

Gravedad específica: 8,95 gr/cm³.

Conductividad a 20°C: 58,14 Siemens x m/mm².

Resistencia a 20°C: 0,0172 Ohmios x mm²/m.

Características Eléctricas

Terminales de **CLASE A**:

Conectores destinados a la distribución de electricidad o a las redes industriales, en las que pueden estar sometidos a unos cortocircuitos de intensidad y duración relativamente elevados. En consecuencia, se adaptan a la mayoría de las aplicaciones.

Certificados

Según norma **UNE-EN 61238-1**: Conectores de compresión y mecánicos para cables de alimentación para tensiones nominales de hasta 36 kV (Um a 42 kV) -- Parte 1: Métodos y requisitos de prueba.

Cumplen con la **Directiva Europea 202/95/CE** sobre la restricción de sustancias peligrosas (**ROHS**).

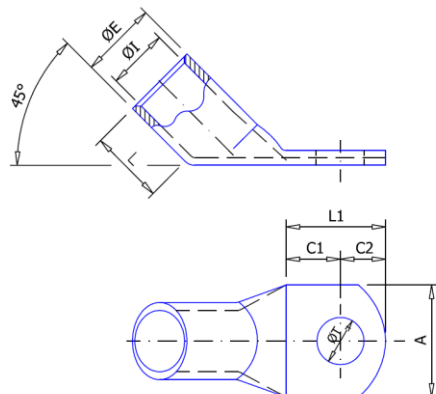
Marcado CE según los requisitos de la **Directiva 2014/35/UE** del Parlamento Europeo y del Consejo relativa a la armonización de las legislaciones de los Estados miembros relativas a la comercialización de material eléctrico destinado a ser utilizado con determinados límites de tensión.



Modelo T- 45°

Terminales de Cobre 45°

Dimensiones:



SEC.	REFERENCE MARKS	ØE	ØI	L	ØT	A	L1	C1	C2
10	T45°-10/6	6,8	4,7	10,0	6,4	11,9	13,0	7,0	6,0
	T45°-10/8				8,3				
16	T45°-16/6	7,8	5,6	11,0	6,4	11,9	13,0	7,0	6,0
	T45°-16/8				8,3				
25	T45°-25/8	9,4	7,1	13,0	8,3	15,0	16,0	8,5	7,5
	T45°-25/10				10,5				
35	T45°-35/8	11,3	8,7	16,0	8,3	15,7	17,0	9,0	8,0
	T45°-35/10				10,5				
50	T45°-50/10	12,6	9,8	19,0	10,5	20,0	21,0	11,0	10,0
	T45°-50/12				13,0				
70	T45°-70/10	14,7	11,5	21,0	10,5	21,5	21,0	11,0	10,0
	T45°-70/12				13,0				
95	T45°-95/14	16,9	13,5	24,0	14,5	24,7	28,0	15,0	13,0
	T45°-95/16				16,5				
120	T45°-120/14	19,9	15,6	28,0	14,5	28,9	30,0	16,0	14,0
	T45°-120/16				16,5				
150	T45°-150/14	20,9	16,5	32,0	14,5	30,4	34,0	18,0	16,0
	T45°-150/16				16,5				
185	T45°-185/16	23,7	18,8	34,0	16,5	34,0	35,0	18,0	17,0
240	T45°-240/16	26,2	21,2	38,0	16,5	38,4	35,0	18,0	17,0