

sofamel

Especificaciones Técnicas de Producto

Modelo MCD

Manguito de Cobre Tubular

Características del Producto

Los manguitos MCD están fabricados a partir de tubo de cobre electrolítico, recocido y superficie protegida por estaño para mejorar el contacto eléctrico.

Los extremos biselados y una parada central proporcionan una inserción fácil y correcta del conductor.



Certificados

Las dimensiones son según DIN 46235.

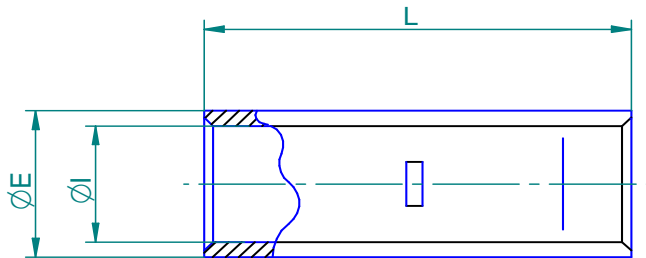


Modelo MCD

Manguito de Cobre Tubular

Sección y dimensión

Las dimensiones internas y externas como explicado en la tabla.



SEC.	REF.	ØE	ØI	L
6	MCD-6	5,5	3,8	30
10	MCD-10	6,0	4,5	30
16	MCD-16	8,5	5,5	50
25	MCD-25	10,0	7,0	50
35	MCD-35	12,5	8,2	50
50	MCD-50	14,5	10,0	56
70	MCD-70	16,5	11,5	56
95	MCD-95	19,0	13,5	70
120	MCD-120	21,0	15,5	70
150	MCD-150	23,5	17,0	80
185	MCD-185	25,5	19,0	85
240	MCD-240	29,0	21,5	90
300	MCD-300	32,0	24,5	100
400	MCD-400	38,5	27,5	150
500	MCD-500	42,0	31,0	160
625	MCD-625	44,0	34,5	160
800	MCD-800	52,0	40,0	200
1000	MCD-1000	58,0	44,0	200