

# sofamel

Especificaciones Técnicas de Producto

## Modelo T

### Terminales de Cobre Tubular



### Funcionalidad

Terminales de cobre para conexiones de **circuitos de BAJA TENSIÓN**. Son utilizados en una amplia gama de secciones, tanto para cables de cobre flexibles como rígidos en redes subterráneas de distribución.

Estos terminales deben ser crimpados mediante **COMPRESIÓN HEXAGONAL** o por **PUNZONADO**.

### Características del Producto

Fabricados con **TUBO DE COBRE ELECTROLÍTICO** con acabado superficial estañado para mejorar el contacto eléctrico y evitar la oxidación.

Incorporan el agujero de inspección para verificar el correcto posicionamiento del cable.

Estos terminales son aptos para instalaciones de interior y en exterior siempre y cuando se selle mediante cinta o termo retráctil cualquier posible entrada de agua, como podría ser el agujero de inspección y/o la separación que queda entre terminal y cable una vez crimpado.



# Modelo T

## Terminales de Cobre Tubular

---

Los terminales de Sofamel van marcados con el logotipo de Sofamel, la sección del conductor y el  $\varnothing T$ .


Las secciones de este producto pueden ir desde **1.5 hasta 630 mm<sup>2</sup>** y el taladro de pala puede tener medidas de **4, 5, 6, 8, 10, 12, 14 y 16 mm**.

Temperatura máxima de funcionamiento en servicio continuo: 90°C.

### Certificados

Ensayos de cortocircuito, mecánicos de tracción, y de envejecimiento eléctrico realizados según norma **CEI 61238-1**.

Cumplen con la Directiva **2002/95/EC** de la Unión Europea (**RoHS**).

Marcado 

### Características Materia Prima

#### COBRE

Tipo de cobre: **Cobre electrolítico del 99.9%**

Peso específico: **8.95 gr/cm<sup>3</sup>**

Conductividad a 20°C: **58.14 Siemens x m/mm<sup>2</sup>**

Resistividad a 20°C: **0.0172 Ohmios x mm<sup>2</sup>/m**

Tratamiento superficial: baño de **estaño de 5μ** de espesor.

### Características Eléctricas

Terminales de **CLASE A**:

Conectores destinados a la distribución de electricidad o a las redes industriales, en las que pueden estar sometidos a unos cortocircuitos de intensidad y duración relativamente elevados. En consecuencia, se adaptan a la mayoría de aplicaciones.

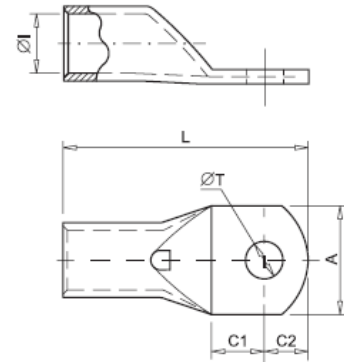


# Modelo T

## Terminales de Cobre Tubular

### Dimensiones:

Código	Ref.	Sección (mm <sup>2</sup> )		Dimensiones (mm)						Kg x 100	Bolsa	Caja
				ØI	L	ØT	A	C1	C2			
010100	T-1,5/4	1,5	4	1,8	18,0	4,3	8,7	5,0	4,0	0,074	100	3000
010110	T-1,5/5		5		18,5	5,3	8,7	5,0	4,5	0,071	100	3000
010120	T-1,5/6		6		20,0	6,4	11,0	6,0	5,0	0,081	100	2000
010130	T-2,5/4	2,5	4	2,7	18,0	4,3	8,7	5,0	4,0	0,111	100	2000
010140	T-2,5/5		5		19,0	5,3	8,7	5,5	4,5	0,112	100	2000
010150	T-2,5/6		6		20,0	6,4	9,0	6,0	5,0	0,110	100	1800
010160	T-2,5/8	8	24,0	8,3	12,0	8,0	7,0	0,128	100	1800		
010170	T-4/4	4	4	3,3	21,0	4,3	8,7	5,0	4,5	0,168	100	1600
010180	T-4/5		5		21,0	5,3	8,7	5,0	4,5	0,163	100	1600
010190	T-4/6		6		23,0	6,4	11,0	6,0	5,5	0,171	100	1600
010200	T-4/8	8	26,5	8,3	14,0	8,0	7,0	0,179	100	1200		
010210	T-6/4	6	4	3,8	23,0	4,3	10,3	6,0	5,0	0,204	100	1600
010220	T-6/5		5		23,0	5,3	10,3	6,0	5,0	0,202	100	1500
010230	T-6/6		6		24,0	6,4	10,3	6,0	5,5	0,200	100	1500
010240	T-6/8	8	27,0	8,3	14,0	8,0	7,0	0,208	100	1300		
010260	T-10/5	10	5	4,7	25,5	5,3	11,9	6,0	5,5	0,364	100	1000
010270	T-10/6		6		27,0	6,4	11,9	7,0	6,0	0,361	100	1000
010280	T-10/8		8		30,0	8,3	15,0	8,0	8,0	0,388	100	800
010290	T-10/10	10	34,0	10,5	18,0	10,5	9,5	0,414	100	600		
010310	T-16/5	16	5	5,6	26,5	5,3	11,9	6,0	5,0	0,465	100	700
010320	T-16/6		6		28,5	6,4	11,9	7,0	6,0	0,489	100	700
010330	T-16/8		8		31,0	8,3	15,0	8,0	7,5	0,500	100	600
010340	T-16/10	10	34,5	10,5	18,0	10,0	9,0	0,524	100	500		
010350	T-16/12	12	38,5	13,0	20,0	12,0	11,0	0,552	100	500		
010360	T-25/6	25	6	7,1	31,0	6,4	13,8	7,0	6,0	0,700	50	450
010370	T-25/8		8		34,0	8,3	15,0	8,5	7,5	0,742	50	450
010380	T-25/10		10		39,0	10,5	18,0	11,0	10,0	0,811	50	400
010390	T-25/12	12	41,0	13,0	21,0	12,0	11,0	0,793	50	300		
010410	T-35/6	35	6	8,7	34,0	6,4	15,7	7,0	6,0	1,081	50	300
010420	T-35/8		8		38,0	8,3	15,7	9,0	8,0	1,165	50	300
010430	T-35/10		10		42,0	10,5	19,0	11,0	10,0	1,221	50	200
010440	T-35/12	12	44,0	13,0	21,0	12,0	11,0	1,231	50	200		
010450	T-35/14	14	48,0	14,5	21,0	14,0	13,0	1,315	50	200		
010500	T-50/6	50	6	9,8	41,0	6,4	17,9	8,0	7,0	1,570	20	200
010510	T-50/8		8		43,0	8,3	17,9	9,0	8,0	1,591	20	180
010520	T-50/10		10		47,0	10,5	20,0	11,0	10,0	1,706	20	160
010530	T-50/12	12	51,0	13,0	21,0	13,0	12,0	1,746	20	160		
010540	T-50/14	14	53,0	14,5	25,0	14,0	13,0	1,793	20	140		
010550	T-50/16	16	55,0	16,5	26,0	15,0	14,0	1,771	20	140		



Código	Ref.	Sección (mm <sup>2</sup> )		Dimensiones (mm)						Kg x 100	Bolsa	Caja
				ØI	L	ØT	A	C1	C2			
010570	T-70/8	70	8	11,5	47,0	8,3	21,5	9,0	8,0	2,385	20	120
010580	T-70/10		10		51,0	10,5	21,5	11,0	10,0	2,510	20	120
010590	T-70/12		12		53,0	13,0	21,5	12,0	11,0	2,504	20	120
010600	T-70/14	14	58,0	14,5	25,0	15,0	13,0	2,698	20	100		
010610	T-70/16	16	59,0	16,5	26,0	15,0	14,0	2,617	20	100		
010630	T-95/8	95	8	13,5	52,0	8,3	24,7	10,0	9,0	3,354	20	80
010640	T-95/10		10		55,0	10,5	24,7	11,0	11,0	3,387	20	80
010650	T-95/12		12		57,0	13,0	24,7	12,0	12,0	3,468	20	80
010660	T-95/14	14	61,0	14,5	24,7	15,0	13,0	3,622	20	80		
010670	T-95/16	16	64,0	16,5	27,0	16,0	15,0	3,690	20	80		
010690	T-120/8	120	8	15,6	56,0	8,3	28,9	10,0	9,0	5,357	10	60
010700	T-120/10		10		58,0	10,5	28,9	11,0	10,0	5,452	10	60
010710	T-120/12		12		63,0	13,0	28,9	14,0	12,0	5,800	10	60
010720	T-120/14	14	67,0	14,5	28,9	16,0	14,0	6,068	10	60		
010730	T-120/16	16	71,0	16,5	28,9	17,0	16,0	6,296	10	60		
010750	T-150/10	150	10	16,5	69,0	10,5	30,4	13,0	11,0	7,125	10	50
010760	T-150/12		12		75,0	13,0	30,4	16,0	14,0	7,749	10	50
010770	T-150/14		14		79,0	14,5	30,4	18,0	16,0	7,891	10	50
010780	T-150/16	16	79,0	16,5	30,4	18,0	16,0	7,694	10	40		
010800	T-185/10	185	10	18,8	74,0	10,5	34,0	13,0	11,0	9,842	10	40
010810	T-185/12		12		80,0	13,0	34,0	16,0	14,0	10,447	10	40
010820	T-185/14		14		84,0	14,5	34,0	18,0	16,0	10,991	10	40
010830	T-185/16	16	85,0	16,5	34,0	18,0	17,0	10,831	10	40		
010850	T-240/10	240	10	21,2	82,0	10,5	38,4	14,0	12,0	12,466	5	25
010860	T-240/12		12		86,0	13,0	38,4	16,0	14,0	12,916	5	25
010870	T-240/14		14		90,0	14,5	38,4	18,0	16,0	13,352	5	25
010880	T-240/16	16	91,0	16,5	38,4	18,0	17,0	13,198	5	25		
010900	T-300/12	300	12	23,4	93,0	13,0	41,7	16,0	14,0	15,780	5	15
010910	T-300/14		14		94,0	14,5	41,7	16,0	15,0	17,249	5	15
010920	T-300/16		16		100,0	16,5	41,7	19,0	18,0	18,161	5	15
010940	T-400/12	400	12	26,8	110,0	13,0	47,8	21,0	19,0	24,560	5	10
010950	T-400/16		16		110,0	16,5	47,8	21,0	19,0	24,246	5	10
010960	T-400/20		20		116,0	21,0	47,8	24,0	22,0	25,010	5	10
010980	T-500/16	500	16	29,8	115,0	16,5	54,8	22,0	19,0	42,990	1	9
010985	T-500/20		20		120,0	21,0	54,8	24,0	22,0	46,702	1	9
010988	T-630/16		16		128,0	16,5	64,4	22,0	19,0	66,260	1	5
010990	T-630/20	20	134,0	21,0	64,4	24,0	23,0	68,680	1	5		

Datos sujetos a cambios  
21 de septiembre de 2023

© 2017 Sofamel SLU  
Todos los derechos reservados.

Versión: R2-7.2 COM01

Las especificaciones están sujetas a cambios sin previo aviso.