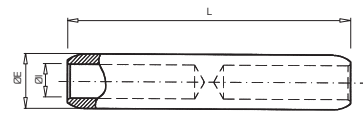




Mod. RJU

Manguito de cobre media tensión

Los manguitos de cobre de media tensión RJU están fabricados en barra de cobre electrolítico. Incorporan un tope central que divide el conector en dos partes iguales.



Código	Ref.	Sección (mm ²)	Dimensiones (mm)			Kg x 100	Bolsa	Caja
			ØE	ØI	L			
017160	RJU0-25	25	20	7,5	95	23,28	1	25
017170	RJU0-35	35	20	8,5	95	22,32	1	25
017180	RJU1-50	50	20	9,5	95	21,23	1	25
017190	RJU1-70	70	20	11	95	19,37	1	25
017200	RJU1-95	95	20	13	95	16,48	1	25
017210	RJU2-120	120	20	14,2	95	14,51	1	25
017220	RJU2-150	150	25	16	102	27,51	1	15
017230	RJU4-185	185	25	18	102	22,92	1	15
017240	RJU4-240	240	32	20	105	48,53	1	10