

sofamel

Especificaciones Técnicas de Producto

Modelo RJU

Manguitos de cobre



Funcionalidad

Utilizados para realizar uniones mono metálicas en cables de cobre.

Características del Producto

Los manguitos RJU están fabricados a partir de barra de cobre electrolítico y cuentan con un tope central que divide el conector en dos partes iguales. Ambos extremos del conector contienen grasa neutra.

Características Materia Prima

Material: **cobre electrolítico**

Peso específico en gr/cm^3 **8.95**

Conductividad a 20°C , en Siemens x m/mm^2 **58.14**

Resistividad a 20°C , en Ohmios x mm^2/m **0.0172**

Coefficiente de temperatura **0.0039**

Módulo de elasticidad, en Kg/mm^2 **9000**

Resistencia a la tracción en Kg/mm^2 **22 ... 28**

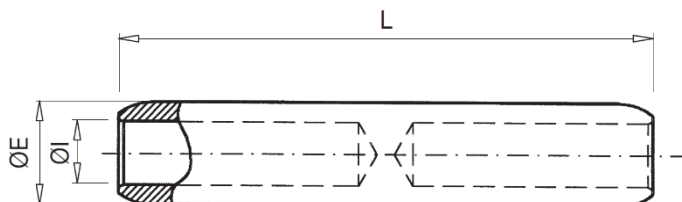
Alargamiento a la rotura, en % **0.5**.



Modelo RJU

Manguitos de cobre

Dimensiones



| Código | Ref. | Sección (mm ²) | Dimensiones (mm) | | |
|--------|----------|----------------------------|------------------|------|-----|
| | | | ØE | ØI | L |
| 017160 | RJU0-25 | 25 | 20 | 7,5 | 95 |
| 017170 | RJU0-35 | 35 | 20 | 8,5 | 95 |
| 017180 | RJU1-50 | 50 | 20 | 9,5 | 95 |
| 017190 | RJU1-70 | 70 | 20 | 11 | 95 |
| 017200 | RJU1-95 | 95 | 20 | 13 | 95 |
| 017210 | RJU2-120 | 120 | 20 | 14,2 | 95 |
| 017220 | RJU2-150 | 150 | 25 | 16 | 102 |
| 017230 | RJU4-185 | 185 | 25 | 18 | 102 |
| 017240 | RJU4-240 | 240 | 32 | 20 | 105 |