

# sofamel

Especificaciones Técnicas de Producto



## Modelo TCD

Terminales de Cobre DIN 46235

### Funcionalidad

Terminales de cobre para conexiones de **circuitos de BAJA TENSIÓN**. Son utilizados en una amplia gama de secciones, tanto para cables de cobre flexibles como rígidos en redes subterráneas de distribución.

Estos terminales deben ser crimpados mediante **COMPRESIÓN HEXAGONAL** o por **PUNZONADO**.

### Características del Producto

Fabricados con **TUBO DE COBRE ELECTROLÍTICO** con acabado superficial estañado para mejorar el contacto eléctrico y evitar la oxidación.

Estos terminales son aptos para instalaciones de interior y en exterior siempre y cuando se selle mediante cinta o termo retráctil cualquier posible entrada de agua, como podría ser el agujero de inspección y/o la separación que queda entre terminal y cable una vez crimpado. Los terminales de Sofamel van marcados con el logotipo de Sofamel, la sección del conductor y el ØT.

Las secciones de este producto pueden ir desde 6 hasta 1000 mm<sup>2</sup> y el taladro de pala puede tener medidas de 5, 6, 8, 10, 12, 14, 16 y 20 mm.

# Modelo TCD

## Terminales de Cobre DIN 46235

### Características Materia Prima

#### COBRE

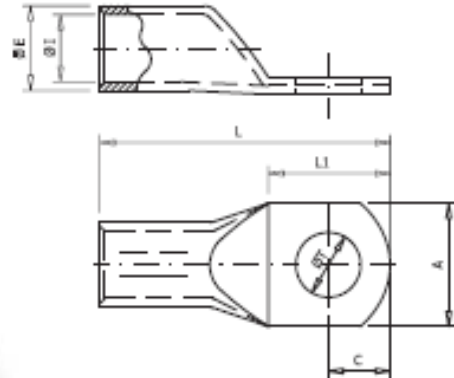
Tipo de cobre: **Cobre electrolítico del 99.9%**

Peso específico: **8.95 gr/cm<sup>3</sup>**

Conductividad a 20°C: **58.14 Siemens x m/mm<sup>2</sup>**

Resistividad a 20°C: **0.0172 Ohmios x mm<sup>2</sup>/m**

Tratamiento superficial: baño de **estaño de 5μ** de espesor.



### Certificados

Fabricados según la norma **DIN 46235** (terminales de cobre, para compresión, estañados y conductores de cobre).

### Dimensiones:

Código	Ref.	Sección (mm <sup>2</sup> )		Dimensiones (mm)						Kg x 100	Bolsa	Caja	
				OE	OI	L	ØT	A	L1				C
005220	TCD-6/5	5	6			33,0	5,3	8,5	15,0	8,0	0,319	100	1000
005230	TCD-6/6	6	6	5,5	3,8	34,5	6,4	8,5	18,5	9,5	0,317	100	1000
005240	TCD-6/8	8	8			37,0	8,4	8,5	23,0	12,0	0,322	100	800
005260	TCD-10/5	5	10			36,0	5,3	9,0	15,0	8,0	0,353	100	700
005270	TCD-10/6	6	10	6,0	4,5	37,5	6,4	9,0	19,5	9,5	0,350	100	700
005280	TCD-10/8	8	10			40,0	8,4	9,0	21,0	12,0	0,354	100	600
005320	TCD-16/6	6	16			46,5	6,4	13,0	18,5	9,5	1,194	50	250
005330	TCD-16/8	8	16	8,5	5,5	49,0	8,4	13,0	23,0	12,0	1,206	50	250
005340	TCD-16/10	10	16			51,0	10,5	17,0	27,0	14,0	1,210	50	250
005350	TCD-16/12	12	16			53,0	13,0	17,0	29,0	15,0	1,889	50	200
005360	TCD-25/6	6	25			48,5	6,4	14,0	18,5	9,5	1,620	50	200
005370	TCD-25/8	8	25	10,0	7,0	51,0	8,4	16,0	23,0	12,0	1,551	50	200
005380	TCD-25/10	10	25			53,0	10,5	17,0	27,0	14,0	1,543	50	200
005390	TCD-25/12	12	25			54,0	13,0	19,0	29,0	15,0	1,490	50	200
005410	TCD-35/6	6	35			55,0	6,4	17,5	23,0	12,0	3,070	20	140
005420	TCD-35/8	8	35	12,5	8,2	55,0	8,4	17,5	23,0	12,0	3,010	20	120
005430	TCD-35/10	10	35			57,0	10,5	19,0	27,0	14,0	2,997	20	120
005440	TCD-35/12	12	35			58,0	13,0	21,0	29,0	15,0	2,959	20	120
005450	TCD-35/14	14	35			58,0	15,0	21,0	29,0	15,0	2,806	20	120
005510	TCD-50/8	8	50			65,0	8,4	20,0	23,0	12,0	4,498	20	100
005520	TCD-50/10	10	50	14,5	10,0	67,0	10,5	22,0	27,0	14,0	4,497	20	100
005530	TCD-50/12	12	50			68,0	13,0	24,0	29,0	15,0	4,403	20	100
005540	TCD-50/14	14	50			71,0	15,0	28,0	35,0	18,0	4,455	20	80
005550	TCD-50/16	16	50			71,0	17,0	28,0	35,0	18,0	4,297	20	80
005570	TCD-70/8	8	70			68,0	8,4	24,0	23,0	12,0	5,992	20	60
005580	TCD-70/10	10	70	16,5	11,5	70,0	10,5	24,0	27,0	14,0	6,029	20	60
005590	TCD-70/12	12	70			71,0	13,0	24,0	27,0	14,0	6,065	20	60
005600	TCD-70/14	14	70			74,0	15,0	30,0	35,0	18,0	5,972	20	60
005610	TCD-70/16	16	70			74,0	17,0	30,0	35,0	18,0	5,842	20	60
005630	TCD-95/8	8	95	19,0	13,5	77,0	8,4	28,0	24,0	12,0	8,918	10	40
005640	TCD-95/10	10	95			77,0	10,5	28,0	24,0	12,0	8,470	10	40
005650	TCD-95/12	12	95			78,0	13,0	28,0	26,0	13,0	8,373	10	40
005660	TCD-95/14	14	95			79,5	15,0	32,0	29,0	14,5	8,357	10	40
005670	TCD-95/16	16	95			81,0	17,0	32,0	32,0	16,0	8,596	10	40

Datos sujetos a cambios  
2019, diciembre 12

© 2017 Sofamel SLU  
Todos los derechos reservados.

Versión: R2-7.2 COM01

Las especificaciones están sujetas a cambios sin previo aviso.



## Modelo TCD

### Terminales de Cobre DIN 46235

Código	Ref.	Sección (mm²)		Dimensiones (mm)						Kg x 100	Bolsa	Caja	
				ØE	ØI	L	ØT	A	L1				C
005700	TCD-120/10	120	10	21,0	15,5	85,0	10,5	30,0	27,0	14,0	10,728	10	30
005710	TCD-120/12		12			86,0	13,0	30,0	29,0	15,0	10,436	10	30
005720	TCD-120/14		14			88,0	15,0	30,0	31,0	16,0	10,820	10	30
005730	TCD-120/16		16			89,0	17,0	30,0	35,0	18,0	10,650	10	30
005740	TCD-120/20		20			92,0	21,0	38,0	42,0	21,0	10,627	10	30
005750	TCD-150/10	150	10	23,5	17,0	93,0	10,5	34,0	27,0	14,0	15,554	10	20
005760	TCD-150/12		12			94,0	13,0	34,0	29,0	15,0	13,374	10	20
005770	TCD-150/14		14			96,0	15,0	34,0	31,0	16,0	15,514	10	20
005780	TCD-150/16		16			97,0	17,0	34,0	35,0	18,0	15,436	10	20
005790	TCD-150/20		20			100,0	21,0	40,0	42,0	21,0	15,289	10	20
005800	TCD-185/10	185	10	25,5	19,0	97,0	10,5	37,0	27,0	14,0	18,228	10	20
005810	TCD-185/12		12			98,0	13,0	37,0	29,0	15,0	18,167	10	20
005820	TCD-185/14		14			100,0	15,0	37,0	31,0	16,0	17,852	10	20
005830	TCD-185/16		16			101,0	17,0	37,0	35,0	18,0	18,227	10	20
005840	TCD-185/20		20			104,0	21,0	40,0	42,0	21,0	17,732	10	20
005860	TCD-240/12	240	12	29,0	21,5	108,0	13,0	42,0	29,0	15,0	25,766	5	10
005870	TCD-240/14		14			110,0	15,0	42,0	31,0	16,0	25,780	5	10
005880	TCD-240/16		16			111,0	17,0	42,0	35,0	18,0	26,587	5	10
005890	TCD-240/20		20			114,0	21,0	45,0	42,0	21,0	25,808	5	10
005910	TCD-300/14	300	14	32,0	24,5	117,0	15,0	48,0	33,0	17,0	31,931	5	10
005920	TCD-300/16		16			119,0	17,0	48,0	35,0	18,0	31,472	5	10
005930	TCD-300/20		20			122,0	21,0	48,0	42,0	21,0	31,490	5	10
005945	TCD-400/14	400	14	38,5	27,5	140,0	15,0	55,0	45,0	24,0	60,955	2	4
005950	TCD-400/16		16			140,0	17,0	55,0	45,0	24,0	53,380	2	4
005960	TCD-400/20		20			140,0	21,0	55,0	45,0	24,0	64,515	2	4
005980	TCD-500/16	500	16	42,0	31,0	150,0	17,0	60,0	45,0	24,0	78,187	1	4
005981	TCD-500/20		20			150,0	21,0	60,0	45,0	24,0	77,060	1	4
005988	TCD-625/16	625	16	44,0	34,5	160,0	17,0	64,0	45,0	24,0	77,880	1	3
005990	TCD-625/20		20			160,0	21,0	64,0	45,0	24,0	76,670	1	3
005994	TCD-800/16	800	16	52,0	40,0	190,0	17,0	75,0	45,0	24,0	142,020	1	10
005995	TCD-800/20		20			190,0	21,0	75,0	45,0	24,0	140,850	1	10
005998	TCD-1000/16	1000	16	58,0	44,0	190,0	17,0	84,0	45,0	24,0	186,090	1	10
005999	TCD-1000/20		20			190,0	21,0	84,0	45,0	24,0	185,790	1	10

Datos sujetos a cambios  
2019, diciembre 12

© 2017 Sofamel SLU  
Todos los derechos reservados.

Versión: R2-7.2 COM01

Las especificaciones están sujetas a cambios sin previo aviso.



Thomas Alva Edison, 16-17 - Pol. Industrial Plans d'Arau - 08787 La Pobla de Claramunt (Barcelona) - Spain  
Tel. +34 93 808 79 80 - Info@sofamel.es  
[www.sofamel.com](http://www.sofamel.com)