

# Conectores de Tornillo Fusible

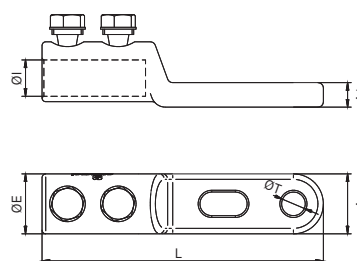
## Conexiones









### 10201 TTG2

#### Terminal con tornillo fusible

Los terminales TTG/2 están fabricados por fundición de aluminio de alta conductividad de pureza igual o superior al 99,5% con un acabado superficial estañado que cubre toda la superficie del terminal mediante un baño electrolítico.



Código	Ref.	Sección (mm <sup>2</sup> )		Long. Desforre			Dimensiones (mm)						 x 100	 Bolsa	 Caja
							ØE	ØI	L	ØT	A	A1			
101180	TTG/2-240/10	95 a 240	2	60	2 x M17	17	33	20	155	11	33	13,5	22,300	1	-
101185	TTG/2-240/12						33	20	155	13	33	13,5	21,700	1	-