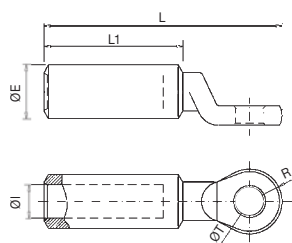


# Conectores Bimetálicos

## Conexiones



### 10403 TDC/A

#### Terminal bimetalico estampado

Los terminales bimetalicos TDC/A están fabricados en barra de aleación de aluminio de pureza igual o superior al 99,5%. Mediante un baño electrolítico se cubre de estaño toda la superficie del conector. Se incorpora grasa neutra en el agujero para evitar la oxidación del aluminio. Diseñado para conexiones con cable aéreo.

Para cable aéreo

Código	Ref.	Sección (mm <sup>2</sup> )	Dimensiones (mm)						Kg x 100	Bolsa	Caja	
			ØE	ØI	ØT	R	L1	L				
111200	TDC/A-30/12	LA-30	20,0	7,6	12,9	13,0	47,1	75,0	5,400	1	125	
111205	TDC/A-54,6/12	LA-54,6		10,0					9,0	4,800	1	125
111207	TDC/A-56/8	LA-56			12,9				12,5	-	1	-
111210	TDC/A-56/12	LA56								4,800	1	125
111220	TDC/A-78/12	LA-78			12,0				12,9	4,520	1	125
111225	TDC/A-80/12	LA-80		12,5					4,480	1	125	
111230	TDC/A-110/12	LA-110	25,0	14,5	12,9	15,0	48,0	75,0	9,300	1	80	
111235	TDC/A-145/12	LA-145		16,5						-	1	-
111240	TDC/A-180/12	LA-180	32,0	18,3	12,9	18,0	70,7	109,0	15,900	1	50	