

sofamel

Especificaciones Técnicas de Producto

Modelo TDC/A Terminal bimetalico

Funcionalidad

Terminales de aluminio para conexiones de circuitos de **BAJA y MEDIA TENSIÓN**. Los terminales bimetalicos TDC/A están fabricados en barra de aleación de aluminio de pureza igual o superior al 99,5%. Mediante un baño electrolítico se cubre de estaño toda la superficie del conector. Se incorpora grasa neutra en el agujero para evitar la oxidación del aluminio. Diseñado para conexiones con cable aéreo. Estos terminales deben ser crimpados mediante **COMPRESIÓN HEXAGONAL TRIPLE**.



Características del Producto

Fabricados por fundición de **ALUMINIO** de **ALTA CONDUCTIVIDAD** de pureza igual o superior al 99,5% con un acabado superficial estañado de 15µ para mejorar el contacto eléctrico y evitar la oxidación. Lleva incorporada grasa neutra en el agujero para evitar la oxidación del aluminio. Especialmente diseñado para conexiones con cable **AÉREO**. Los terminales de Sofamel van marcados con el logotipo de Sofamel y la sección del conductor.



Modelo TDC/A

Terminal bimetálico

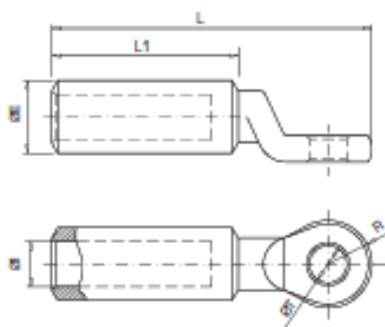
Características Materia Prima

ALUMINIO

Tipo de aluminio: **Aluminio de alta pureza (99.5% o superior)**

Tratamiento superficial: baño de **estaño de 15 μ** de espesor.

Dimensiones



Código	Ref.	Sección (mm ²)	Dimensiones (mm)						Kg x 100	Bolsa	Caja
			ØE	ØI	ØT	R	L1	L			
111200	TDC/A-30	LA-30	20,0	7,6	13,0	13,0	53,0	93,0	5,400	1	150
111205	TDC/A-54,6	LA-54,6	20,0	10,0	13,0	13,0	53,0	93,0	4,800	1	150
111210	TDC/A-56	LA-56	20,0	10,0	13,0	13,0	53,0	93,0	4,800	1	150
111220	TDC/A-78	LA-78	20,0	12,0	13,0	13,0	53,0	93,0	4,520	1	150
111225	TDC/A-80	LA-80	20,0	12,5	13,0	13,0	53,0	93,0	4,480	1	150
111230	TDC/A-110	LA-110	25,0	14,5	13,0	15,0	70,0	118,0	9,300	1	100
111240	TDC/A-180	LA-180	32,0	18,3	13,0	18,0	70,0	127,0	15,900	1	70

Datos sujetos a cambios
2019, diciembre 12

© 2017 Sofamel SLU
Todos los derechos reservados.

Versión: R2-7.2 COM01

Las especificaciones están sujetas a cambios sin previo aviso.