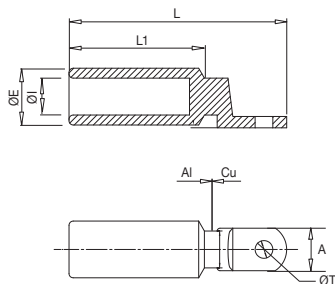


Conectores Bimetálicos

Conexiones



10406 TBPE

Terminal bimetalico de pala estrecha

El tubo del TBPE está fabricado en aleación de aluminio de pureza igual o superior al 99,5% y la pala en cobre electrolítico con una pureza superior al 99,9%. Mediante un proceso de soldadura por fricción se unen ambos materiales formando el conector bimetalico.

Se incorpora grasa neutra en el agujero para evitar la oxidación del aluminio.

Código	Ref.	Sección (mm ²)	Dimensiones (mm)						Kg x 100	Bolsa	Caja
			ØE	ØI	ØT	A	L1	L			
112190	TBPE-240	240	32	19,5	12,5	25	67	116	-	1	-
112200	TBPE-300	300	34	23,3	12,5	30	73	130	-	1	-
112210	TBPE-400	400	40	26	12,5	30	95,5	153,5	-	1	-