

sofamel

Especificaciones Técnicas de Producto

Modelo TDC/S Terminal bimetálico

Funcionalidad

Terminales de aluminio para conexiones de **circuitos de BAJA y MEDIA TENSIÓN**. Son utilizados en una amplia gama de secciones, como para cables multifilares de aluminio en redes subterráneas de distribución.

Estos terminales deben ser crimpados mediante **PUNZONADO PROFUNDO escalonado**.

Características del Producto

Fabricados por fundición de **ALUMINIO de ALTA CONDUCTIVIDAD** de pureza igual o superior al 99,5% con un acabado superficial estañado de 15 μ de espesor para mejorar el contacto eléctrico y evitar la oxidación.

Lleva incorporada grasa neutra en el agujero para evitar la oxidación del aluminio. Especialmente diseñado para conexiones con cable **SUBTERRÁNEO**.

Estos terminales son aptos para instalaciones de interior y en exterior siempre y cuando se selle mediante cinta o termo retráctil cualquier posible entrada de agua, como podría ser el agujero de inspección y/o la separación que queda entre terminal y cable una vez crimpado.

Los terminales de Sofamel van marcados con el logotipo de Sofamel y la sección del conductor.

Las secciones de este producto pueden ir desde 16 hasta 400 mm², el taladro de pala es de 13 mm





Modelo TDC/S

Terminal bimetálico

Características Materia Prima

ALUMINIO

Tipo de aluminio: **Aluminio de alta pureza (99.5% o superior)**

Aleación: **1050**


Tratamiento superficial: baño de **estaño de 15µ** de espesor.

Certificados

Conforme con las normativas

UNE 211024-1

IEC 61238-1

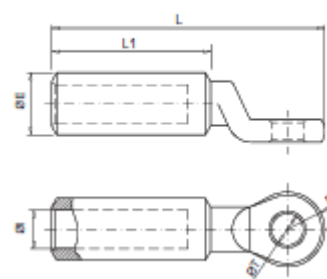
Poseen el certificado  de AENOR (terminales con secciones **50, 95, 150, 240 y 400**).

Características Eléctricas

Terminales de **CLASE A**:

Conectores destinados a la distribución de electricidad o a las redes industriales, en las que pueden estar sometidos a unos cortocircuitos de intensidad y duración relativamente elevados. En consecuencia, se adaptan a la mayoría de aplicaciones.

Marcado



Dimensiones

Código	Ref.	Sección (mm ²)	Dimensiones (mm)						Kg x 100	Bolsa	Caja
			ØE	ØI	ØT	R	L1	L			
111090	TDC/S-16	16	20,0	5,5	13,0	13,0	48,0	88,0	5,300	1	150
111100	TDC/S-25	25	20,0	6,5	13,0	13,0	48,0	88,0	5,000	1	150
111110	TDC/S-35	35	20,0	8,0	13,0	13,0	48,0	88,0	4,800	1	150
111120	TDC/S-50*	50	20,0	9,0	13,0	13,0	48,0	88,0	4,840	1	150
111130	TDC/S-70	70	20,0	11,0	13,0	13,0	48,0	88,0	4,300	1	150
111140	TDC/S-95*	95	20,0	12,5	13,0	13,0	48,0	88,0	4,240	1	150
111150	TDC/S-120	120	25,0	14,0	13,0	15,0	65,0	113,0	9,210	1	100
111160	TDC/S-150*	150	25,0	15,5	13,0	15,0	65,0	113,0	8,640	1	100
111170	TDC/S-185	185	32,0	17,0	13,0	18,0	65,0	122,0	15,000	1	70
111180	TDC/S-240*	240	32,0	19,5	13,0	18,0	65,0	122,0	14,500	1	70
111185	TDC/S-300	300	40,0	23,3	13,0	20,0	100,0	165,0	30,600	1	32
111190	TDC/S-400*	400	40,0	26,0	13,0	20,0	100,0	165,0	28,250	1	32

Datos sujetos a cambios
2017, Mayo 2

© 2017 Sofamel SLU
Todos los derechos reservados.

Versión: R2-7.2 COM01

Las especificaciones están sujetas a cambios sin previo aviso.