

# sofamel

Especificaciones Técnicas de Producto

## Modelo RJA

### Manguito de aluminio



### Funcionalidad

Manguitos de aluminio para conexiones eléctricas. Son adecuados para una amplia gama de secciones de cables de aluminio de distribución y aéreos.

Estos terminales requieren un crimpado de **punzonado profundo escalonado** para asegurar una conexión segura y duradera

### Características del Producto

Fabricados por fundición de aluminio de alta conductividad de pureza igual o superior al 99,5%. Llevan incorporada grasa neutra en ambos agujeros para evitar la oxidación del aluminio.

Estos terminales son aptos para instalaciones de interior y en exterior siempre y cuando se selle mediante termo retráctil cualquier posible entrada de agua, prestando especial atención a la separación que queda entre manguito y cable una vez crimpado. Los manguitos de Sofamel van marcados con el logotipo de Sofamel, la sección del conductor.

Las secciones de este producto pueden ir desde 25 hasta 400 mm<sup>2</sup>.



# Modelo RJA

## Manguito de aluminio

### Características Materia Prima

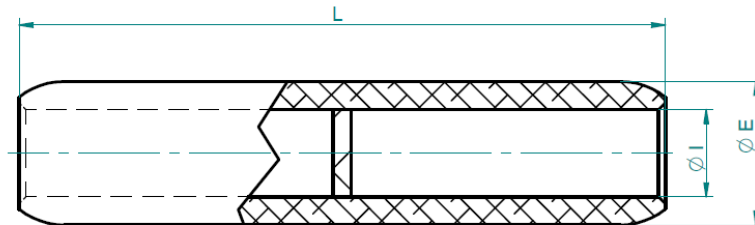
Aluminio de alta pureza (99.5% o superior).

### Características Eléctricas

Terminales de **CLASE A**:

Conectores destinados a la distribución de electricidad o a las redes industriales, en las que pueden estar sometidos a unos cortocircuitos de intensidad y duración relativamente elevados. En consecuencia, se adaptan a la mayoría de las aplicaciones.

### Dimensiones



Código	Ref.	Sección (mm <sup>2</sup> )	Dimensiones (mm)		
			ØE	ØI	L
095100	RJ1A-25	25	20,0	6,5	106,5
095110	RJ1A-35	35		8,0	
095120	RJ1A-50*	50		9,0	
095126	RJ1A LA-56	LA-56		10,0	
095130	RJ1A-70	70		11,0	
095140	RJ1A-95*	95		12,5	
095150	RJ2A-120	120	25,0	13,7	133,0
095160	RJ2A-150*	150		15,5	
095170	RJ4A-185	185	32,0	17,0	143,5
095180	RJ4A-240*	240		19,5	
095190	RJ5A-300	300	40,0	23,3	218,0
095200	RJ5A-400*	400		26,0	



# Modelo RJA

## Manguito de aluminio


---

### Certificados

Conforme con las normativas:

**UNE 211024-2:** Accesorios de conexión. Elementos de conexión para redes de distribución de baja y media tensión hasta 18/30 (36) kV, Parte 2 Accesorios por compresión

**IEC 61238-1:** Conectores de compresión y de apriete mecánico para cables de energía.

Poseen el certificado  de AENOR (terminales con secciones **50, 95, 150, 240 y 400**).

Marcado

