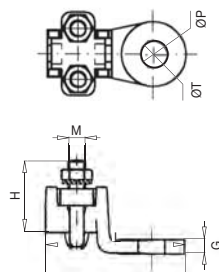


# Conectores de Tornillería

Conexiones



## 10601 TR

Terminal a tornillería entrada recta

Los terminales de tornillería TR están fabricados en latón con abarcón y tornillos en acero galvanizado.

Código	Ref.	Ø Varilla (mm)		Cable (mm <sup>2</sup> )		Dimensiones (mm)						Kg x 100	Bolsa	Caja
		Máx.	Mín.	Máx.	Mín.	H	L	M	ØP	ØT	G			
180100	TR-10/50	10	4	70	10	31	52	5	26,5	13	5	6,500	-	40
180110	TR-25/120	14	6	120	16	42	68	8	32,5	13	6	18,600	-	20
180120	TR-70/150	16	10	150	25	54	77	8	35,5	13	6	23,400	-	15
180130	TR-150/240	20	14	240	120	42	78	8	41,0	16	6	22,100	-	10
180140	TR-240/400	24	20	400	240	53	105	10	54,0	18	8	47,700	-	5