

Tête de coupe avec tuyau isolé de 10 mètres

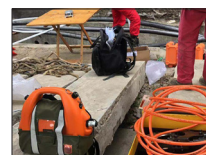
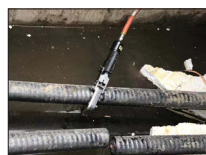
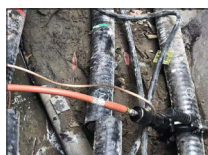


20203 CT-120M

La tête CT-120M est adaptée pour couper des câbles sous tension (jusqu'à 220 kV) afin de prévenir les accidents lors des travaux de réparation et d'entretien. Elle est équipée d'un tuyau flexible de haute capacité diélectrique de 10 mètres de longueur.

Inclus :

- Tête de coupe hydraulique
- Tuyau isolant spécial
- Sac à outils



Code	Réf.	Plage de coupe	Tension de fonctionnement	Longueur du tuyau d'isolation	Taille de la tête de coupe	Poids
430001	CT-120M	Ø 120 mm	220 kV	10 m	556x185 mm	20,2 kg

* Disponible sur demande