

Équipement de Mise à la Terre et en Court-Circuit

Sécurité

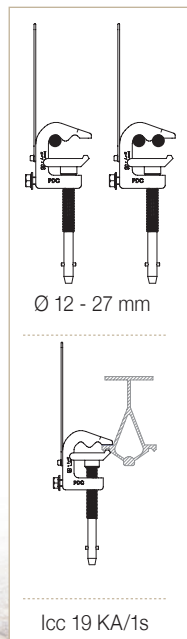
Équipement pour caténaires



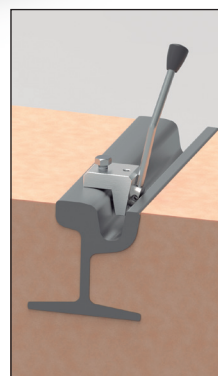
666 PATF-PDC-TTIR

Équipement intégré de mise à la terre pour rails de tramway souterrain. Dispose d'une pince PDC qui permet la connexion de mise à la terre des lignes pour des travaux de réparation.

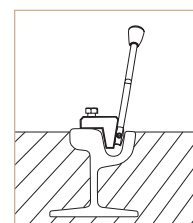
Conforme à la norme CEI 61230.



PDC
Pince moyenne tension



TTIR
Étau de mise à terre



Icc 19 KA/1s

Composé de :

- 1 pince PDC en alliage d'aluminium de serrage à vis et tige à baïonnette. Pour des conducteurs cylindriques d'un diamètre compris entre 12 et 27 mm.
- 1 câbles en cuivre avec gaine isolante en PVC du 50 mm² du section et longueur de 7m.
- 1 étaux de mise à la terre TTIR.
- 1 housses pour le transport et stockage de l'équipement.

| Code | Réf. | Intensité assignée ICC Max. |
|--------|---------------------|-----------------------------|
| 666160 | PATF-PDC/05007-TTIR | 12 KA/1s |
| 666161 | PATF-PDC/07007-TTIR | 19 KA/1s |