

Dispositifs de mise à la terre

Sécurité

Équipements pour le secteur ferroviaire

30910 PATF-PC

Équipement intégré de mise à la terre pour caténaies ou doubles caténaies de systèmes ferroviaires. Dispose d'une pince PC qui permet la connexion de mise à la terre des lignes pour des travaux de réparation.

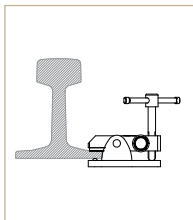
Conforme à la norme CEI 61230.



Secteur ferroviaire



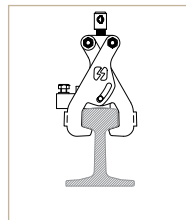
TTR
Étau de mise à terre



lcc 19 kA/1s



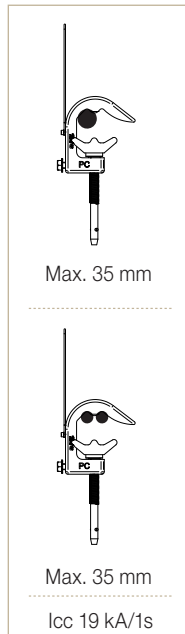
TTSR
Étau de mise à terre



lcc 19 KA/1s



PC
Pince



Max. 35 mm

Max. 35 mm

lcc 19 kA/1s

Composé de :

- 1 pince PC en alliage d'aluminium de serrage à vis et tige à baïonnette. Pour des conducteurs cylindriques d'un diamètre 35 max.
- 1 câbles en cuivre avec gaine isolante en PVC du 50 mm² de section et longueur de 7 m.
- 1 étaux de mise à la terre TTRS ou TTR.
- 1 sac pour le transport et le stockage de l'équipement.

Code	Réf.	Intensité assignée ICC Max.
666120	PATF-PC/05007-TTR	
666130	PATF-PC/05007-TTSR	12 kA/1s

* Selon la disponibilité, la couleur du sac peut être différente.