

Dispositifs de mise à la terre

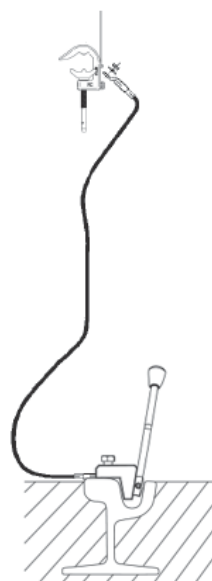
Sécurité

Équipements pour le secteur ferroviaire

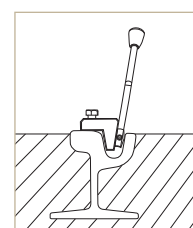
30910 PATF-PC-TTIR

Équipement intégré de mise à la terre pour rails de tramway souterrain. Dispose d'une pince PC qui permet la connexion de mise à la terre des lignes pour des travaux de réparation.

Conforme à la norme CEI 61230.



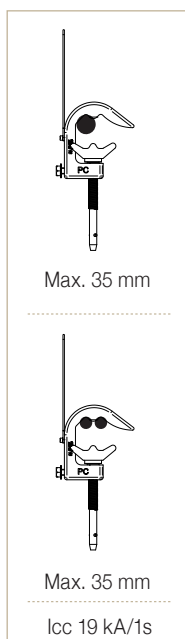
TTIR
Étau de mise à terre



lcc 19 kA/1s



PC
Pince



Max. 35 mm

Max. 35 mm

lcc 19 kA/1s

Composé de :

- 1 pince PC en alliage d'aluminium de serrage à vis et tige à baïonnette. Pour des conducteurs cylindriques d'un diamètre 35 max.
- 1 câbles en cuivre avec gaine isolante en PVC du 50 mm² du section et longueur de 7 m.
- 1 étaux de mise à la terre TTIR.
- 1 sac pour le transport et le stockage de l'équipement.

Code	Réf.	Intensité assignée ICC Max.
666110	PATF-PC/05007-TTIR	12 kA/1s

* Selon la disponibilité, la couleur du sac peut être différente.