

Dispositifs de mise à la terre

Sécurité

Accessoires des équipements

30911 Pinces basse tension

MPUE

Code 671112

Dimensions : 335 x 81 x 52 mm

Poids : 0,6 kg

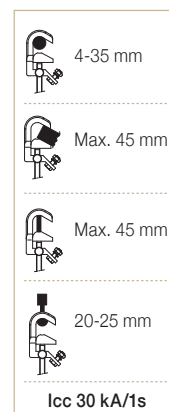


MPUL

Code 671113

Dimensions : 335 x 81 x 52 mm

Poids : 1,2 kg

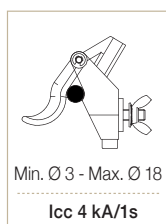


PEBT

Code 658115

Dimensions : 815 x 58 x 40 mm

Poids : 0,35 kg



MPUBT

Code 659001P

Dimensions : 160 x 82 x 40 mm

Poids : 0,36 kg



Dispositifs de mise à la terre

Sécurité

Accessoires des équipements

30911 Pinces moyenne tension

MPUH

Code 671110

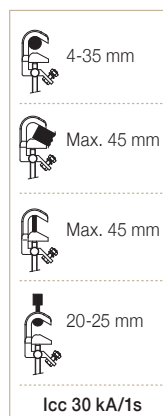
Dimensions : 202 x 81 x 40 mm
Poids : 0,48 kg



MPUH-L

Code 671117

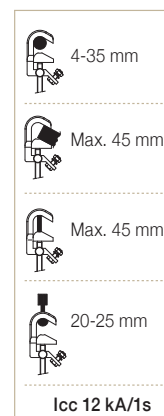
Dimensions : 202 x 81 x 40 mm
Poids : 1,16 kg



MPUB

Code 671115

Dimensions : 240 x 81 x 40 mm
Poids : 0,53 kg



MPUB-L

Code 671118

Dimensions : 240 x 81 x 40 mm
Poids : 1,65 kg



PC

Code 666005

Dimensions : 440 x 157 x 54 mm
Poids : 1,3 kg



MPUP

Code 671116

Dimensions : 240 x 81 x 156 mm
Poids : 0,7 kg



Dispositifs de mise à la terre

Sécurité

Accessoires des équipements

30911 Pinces moyenne tension

MPUP-L

Code 671119

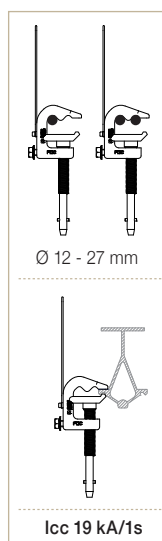
Dimensions : 240 x 81 x 156 mm
Poids : 1,34 kg



PDC

Code 666010

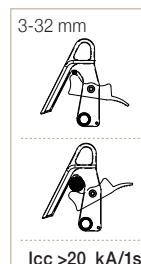
Dimensions : 413 x 105 x 52 mm
Poids : 0,85 kg



MCL

Code 671121

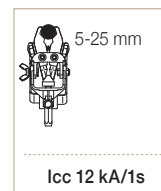
Dimensions : 182 x 128 x 68 mm
Poids : 0,67 kg



5014H

Code 671100

Dimensions : 167 x 91 x 83 mm
Poids : 0,8 kg



MC

Code 671120

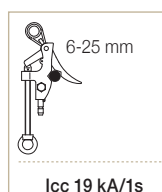
Dimensions : 226 x 102 x 62 mm
Poids : 0,4 kg



PCA-25

Code 671171

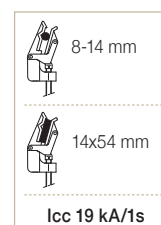
Dimensions : 276 x 123 x 74 mm
Poids : 0,81 kg



PP15

Code 671166

Dimensions : 241 x 95 x 47 mm
Poids : 0,68 kg



Dispositifs de mise à la terre

Sécurité

Accessoires des équipements

30911 Pinces haute tension

MPL

Code 671172

Dimensions : 263 x 105 x 62 mm
Poids : 0,97 kg



MPLE

Code 671178

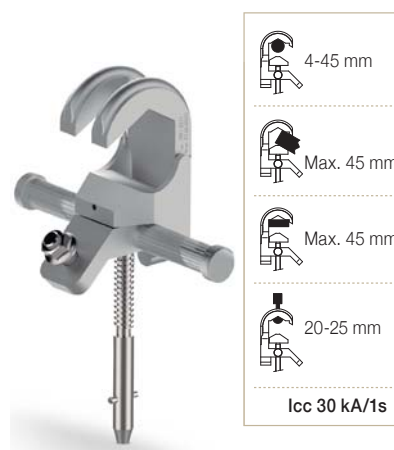
Dimensions : 263 x 110 x 62 mm
Poids : 1 kg



MPLP

Code 671173

Dimensions : 263 x 105 x 204 mm
Poids : 1,1 kg



PAV-48

Code 673100

Dimensions : 380 x 170 x 120 mm
Poids : 1,6 kg



TML

Code 670100P

Dimensions : 428 x 133 x 53 mm
Poids : 1,56 kg



TMC

Code 675100P

Dimensions : 273 x 248 x 45 mm
Poids : 1,18 kg



Dispositifs de mise à la terre

Sécurité

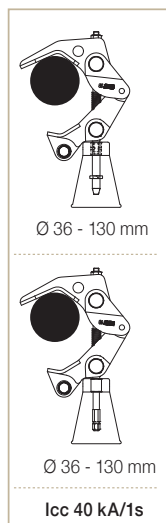
Accessoires des équipements

30911 Pinces haute tension

PA40A

Code 674100 - Bayoneta
Code 674102 - Hexagonal

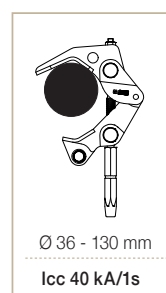
Dimensions : 331 x 206 x 80 mm
Poids : 1,7 kg



PA40ABP

Code 674105 - Hexagonal H22

Dimensions : 341 x 206 x 80 mm
Poids : 1,6 kg



30911 Poignées

EMB

Code 671106

Dimensions : 198 x Ø 52 mm
Poids : 0,3 kg



EMP

Code 659001E

Dimensions : 218 x Ø 52 mm
Poids : 0,25 kg

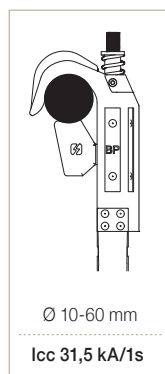


30911 Pince de baisse de potentiel

BPGA

Code 672205

Dimensions : 3262 x 141 x 298 mm
Poids : 7,8 kg



Dispositifs de mise à la terre

Sécurité

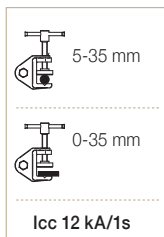
Accessoires des équipements

30911 Étaux de mise à la terre

TT-38A

Code 671141

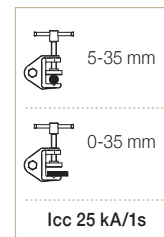
Dimensions : 158 x 92 x 35 mm
Poids : 0,48 kg



TT-38L

Code 671145

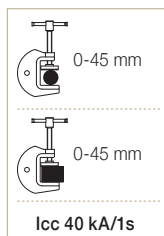
Dimensions : 158 x 92 x 35 mm
Poids : 0,93 kg



TT-50

Code 671152

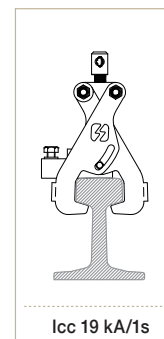
Dimensions : 250 x 147 x 40 mm
Poids : 0,95 kg



TTSR

Code 666015

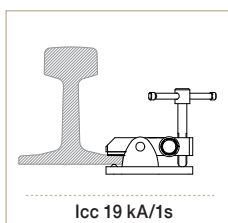
Dimensions : 280 x 214 x 55 mm
Poids : 3,45 kg



TTR

Code 671153

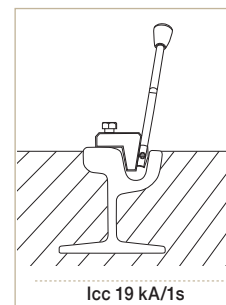
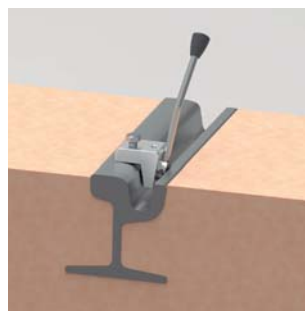
Dimensions : 115 x 117 x 60 mm
Poids : 1,1 kg



TTIR

Code 671154

Dimensions : 54 x 65 x 50 mm
Poids : 0,95 kg



Dispositifs de mise à la terre

Sécurité

Accessoires des équipements

30911 Étaux de mise à la terre

PEP

PINCE ÉQUIPOTENTIELLE POUR POTEAU

Code P-671180

Dimensions : 420 x 202 x 70 mm

Poids : 4,5 kg



Max. Ø 400 mm



Min. Ø 90 mm



PEP-ECO

PINCE ÉQUIPOTENTIELLE POUR POTEAU

Code P-671185

Dimensions : 325 x 200 x 60 mm

Poids : 3,7 kg



Max. Ø 400 mm



Min. Ø 90 mm



30911 Tête dispensatrice de pinces

PP-3

Code 671126



PP-4

Code 671127



PP-3U

Code 671128



PP-4U

Code 671129



PP-3 MCL

Code 671131



PP-4 MCL

Code 671132



PP-3U MCL

Code 671122



PP-4U MCL

Code 671123



PP-1U MCL

Code 630168



Dispositifs de mise à la terre

Sécurité

Accessoires des équipements

30911 Valise avec roulettes

SOFABOX

Code 620061

Dimensions : 855 x 577 x 400 mm



Idéal pour transporter des kits hydrauliques utilisés dans les travaux de basse, moyenne et haute tension. Il garantit une mobilité facile et pratique, offrant une solution fiable pour déplacer l'équipement en toute sécurité vers divers lieux de travail.



Pied en acier pliable

Permet le stockage horizontal de la valise.



Poignées pliables

La valise est dotée de poignées sur le dessus et sur le côté pour faciliter le transport à tout moment.



Roues résistantes

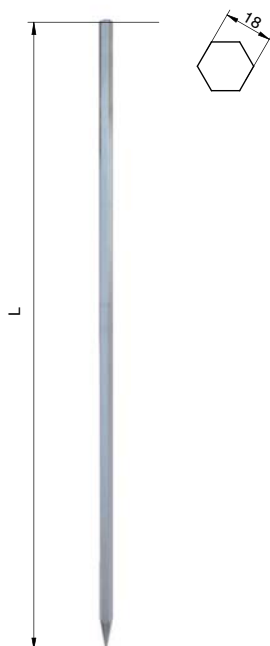
Le design robuste des roues permet un déplacement confortable même sur des terrains difficiles d'accès.

30911 Piquets de mise à la terre

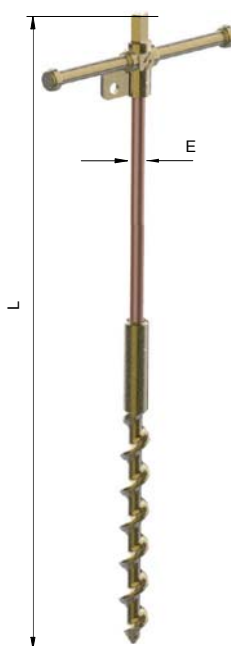
Piquet hexagonal

Code 667150

Dimensions : 1 m
Poids : 2,150 kg



Piquet hélicoïdal



Code	Réf.	L	ØE	Kg
P-671190	PTB14-1000	1000		2,7
P-671191	PTB14-1300	1300	14,6	2,85
P-671192	PTB14-1500	1500		3
P-671193	PTB18-1000	1000		3,2
P-671194	PTB18-1300	1300	18,2	3,55
P-671195	PTB18-1500	1500		3,86

Dispositifs de mise à la terre

Sécurité

Accessoires des équipements

Points fixes

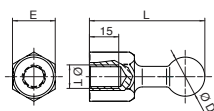
Utilisés dans les installations électriques pour connecter et fixer les pinces des équipements PAT de manière sécurisée.

Selon la norme DIN 48088 partie 1.

Matériau : Laiton étamé de 20 microns et visserie en acier inoxydable.

30912 Point fixe à boule droite - Femelle

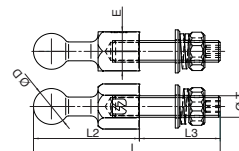
FILETAGE INTERNE



Code	Réf.	ØD	ICC Max. kA/1s	E	L	ØT
P-665020	PFRH-20M12	20	12	SW22	59	M12
P-665022	PFRH-20M16					M16
P-665024	PFRH-20M12	25	25	SW27	69	M12
P-665026	PFRH-20M16					M16

30913 Point fixe à boule droite - Mâle

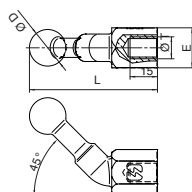
FILETAGE EXTERNE



Code	Réf.	ØD	ICC Max. kA/1s	E	L	L2	L3	ØT
P-665030	PFRM-20M12x35	20	12	SW22	94		35	M12
P-665032	PFRM-20M12x45				104	59	45	M12
P-665034	PFRM-20M16x35				94		35	M16
P-665036	PFRM-20M16x45				104		45	M16
P-665038	PFRM-25M12x35	25	25	SW27	104		35	M12
P-665040	PFRM-25M12x45				114	69	45	M12
P-665042	PFRM-25M16x35				104		35	M16
P-665044	PFRM-25M16x45				114		45	M16

30912 Point fixe à boule 45° - Femelle

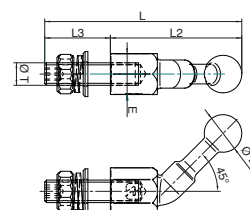
FILETAGE INTERNE



Code	Réf.	ØD	ICC Max. kA/1s	E	L	ØT
P-665050	PF45H-20M12	20	12	SW22	70	M12
P-665052	PF45H-20M16					M16
P-665054	PF45H-25M12	25	25	SW27	82	M12
P-665056	PF45H-25M16					M16

30913 Point fixe à boule 45° - Mâle

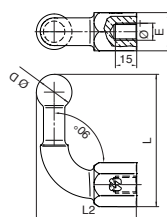
FILETAGE EXTERNE



Code	Réf.	ØD	ICC Max. kA/1s	E	L	L2	L3	ØT
P-665060	PF45M-20M12x35	20	12	SW22	105		35	M12
P-665062	PF45M-20M16x45				115	70	45	M16
P-665064	PF45M-25M12x45	25	25	SW27	127	82	45	M12
P-665066	PF45M-25M16x45				127	82	45	M16

30912 Point fixe à boule 90° - Femelle

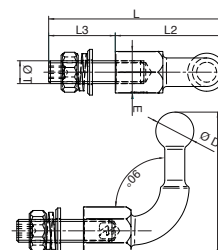
FILETAGE INTERNE



Code	Réf.	ØD	ICC Max. kA/1s	E	L	L2	ØT
P-665070	PF90H-20M12	20	12	SW22	75	58	M12
P-665072	PF90H-20M16						M16
P-665074	PF90H-25M12	25	25	SW27	93	70	M12
P-665076	PF90H-25M16						M16

30913 Point fixe à boule 90° - Mâle

FILETAGE EXTERNE



Code	Réf.	ØD	ICC Max. kA/1s	E	L	L2	L3	ØT
P-665080	PF90M-20M12x35	20	12	SW22	93		35	M12
P-665082	PF90M-20M16x45				103	58	45	M16
P-665084	PF90M-25M12x45	25	25	SW27	115	70	45	M12
P-665086	PF90M-25M16x45							M16