

Sauvetage et Premiers Secours

Sécurité

Panoplie de sauvetage

POSSIBILITÉ
DE CONFIGURATION
À MESURE



690 SZ-51AC

En cas d'accident électrique, une intervention rapide est fondamentale. La panoplie contient tous les outils de sauvetage en un unique endroit, accessible à tous les usagers pour une intervention rapide en cas de besoin.

Code	Description	Réf.
690230	Espagnol	SZ-51AC
690230I	Anglais	SZ-51AC
690230F	Français	SZ-51AC

Constituée d'un panneau de 1 x 1,6 m contenant les éléments suivants:

- 1 tabouret isolant de 36 kV
- 1 perche de sauvetage BS-45
- 1 coffre plástico para guantes
- 1 paire de gants diélectriques classe 0
- 1 tapis isolant de 60cm x 1m tension de travail 1 kV
- 1 vérificateur pneumatique de gants SG-117
- 1 trousse à pharmacie SZ-06
- 1 tapis isolant de 1,2 x 1,8 m
- 1 conduit de respiration
- 1 plaque concernant les premiers secours
- 1 planche des cinq règles d'or pour l'automobile

Produit fourni avec vis et clous (à suspendre).



Tabouret isolant
Réf. : STM-45
Code : 580155

Tapis isolant
Réf. : AD0-0610
Code : 585181



Coffret pour gants
Réf. : CGS
Code : 545115

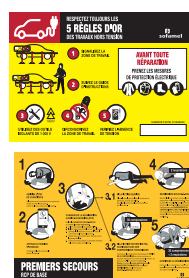


Couverture ignifuge
Réf. : SZ-180
Code : 710120



Gants diélectriques
Réf. : SG-50 T-10
Code : 530160

Perche de sauvetage
Réf. : BS-45
Code : 610100



Code
ES X690170
EN X690171
FR X690172

Réf.
PA-29P E
PA-29P I
PA-29P F



Vérificateur pneumatique
Réf. : SG-117
Code : 545120



Conduit
de respiration
Réf. : SZ-01
Code : 695120



Trousse à pharmacie
Réf. : SZ-06
Code : 700110