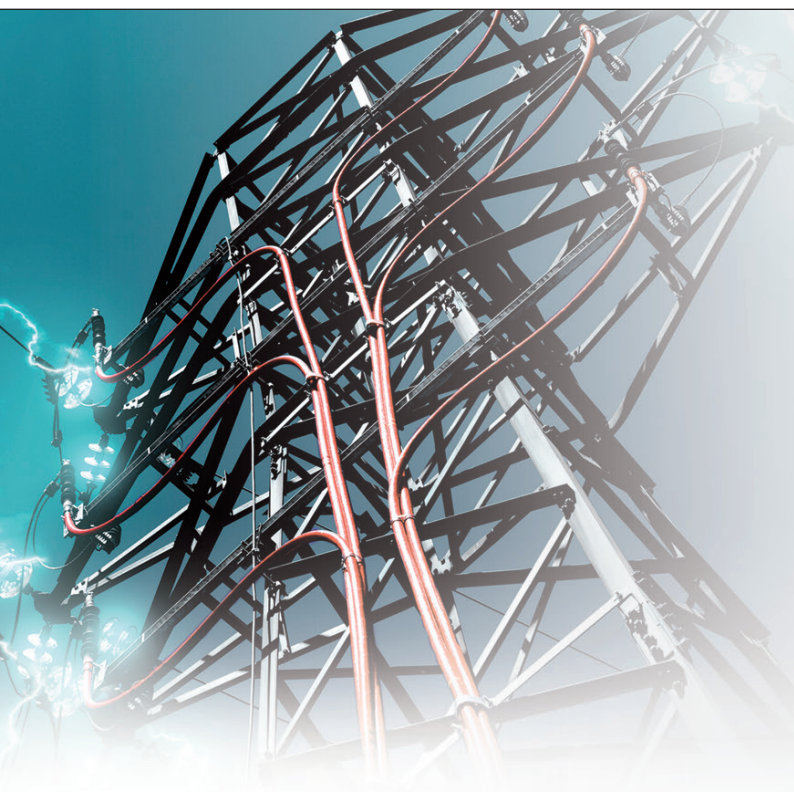


Sauvetage et Premiers Secours

Sécurité

Kit de manœuvre et de sauvetage



Kit de sécurité essentielle et pratique



691 KRM-5002

Le kit est vendu dans une boîte en plastique noir spéciale.

Code	Réf.
690220	KRM-5002

* Pour d'autres configurations, veuillez nous consulter.

Éléments du kit:

- 1 perche télescopique pliable de 1,5 m à trois sections
- 1 multimètre professionnel CTL-1000
- 1 crochet de sauvetage avec tête universelle
- 1 paire de gants diélectriques SG-40 T10 stockés dans un sac en nylon
- 1 tapis isolant MAO-1010 de 60 cm x 1 m, tension de perforation de 50 kV
- 1 insuffleur
- 1 minerve
- 1 couverture ignifuge SZ-180 de 1,2 x 1,8 m
- 1 civière



Couverture ignifuge
Réf. : SZ-180
Code : 710120



Multimètre CTL-1000
Réf. : CTL-1000
Code : 635360



Gants diélectriques
Réf. : SG-50 T-10
Code : 630160



Crochet de sauvetage,
insufflateur et minerve



Tapis isolant
Réf. : MAO-1010
Code : 585001



Perche télescopique
Réf. : BMTS-3T
Code : X671200

Civière
Réf. : SZ-07
Code : 705100

