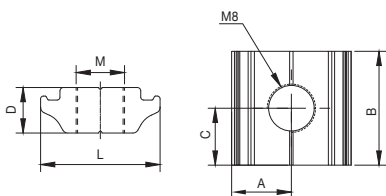


Piquets et Accessoires de Mise à la Terre

Connexions



11404 SCF/GC

Clip de mise à la terre solaire

Grappe de mise à la terre pour la structure photovoltaïque, Al + acier inoxydable.

Elle est valable pour les structures solaires de type G1. Pour le reste des structures, le profil doit être percé et M8 doit être utilisé.

Code	Réf.	Dimensions (mm)						Kg x 100	Sac	Boîte
		A	B	C	D	L	M			
501070	SCF/GC	10,5	20	10	8	21	M8	-	10	500