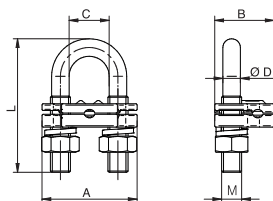
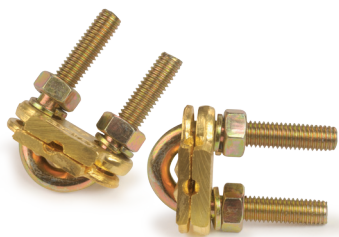


Piquets et Accessoires de Mise à la Terre

CONNEXION CATALOGUE



Mod. TGT142

Broches de mise à la terre

Les broches de mise à la terre sont fabriquées en laiton avec anneau de serrage en acier galvanisé. Pour piquets de Ø 14,2 mm.

Code	Réf.	Section de câble		Dimensions (mm)						Kg x 100	Sac	Boîte
		Min.	Max.	A	B	C	ØD	L	M			
TGT142	Broches de mise à la terre GT 142	16	50	38	23,7	16	7	53	M8	8,300	10	40