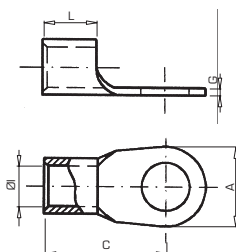


## 020 TD

### Cosses en aluminium étamé

Les cosses TD sont fabriquées avec un feuillard en cuivre soudé avec un revêtement superficiel étamé afin d'améliorer le contact électrique.  
Conformes à la norme DIN 46234.

Code	Réf.	Section (mm <sup>2</sup> )		Dimensions (mm)					Kg x 100	Sac	Boîte	
				ØI	L	A	C	G				
020100	TD-1,5/3	1,5	3	1,6	5,0	6,0	11,0	0,8	0,055	100	4000	
020110	TD-1,5/4		4			8,0	12,0					
020120	TD-1,5/5		5			10,0	13,0					
020130	TD-2,5/3	2,5	3	2,3	5,0	6,0	11,0	0,8	0,064	100	3000	
020140	TD-2,5/4		4			8,0	12,0					
020150	TD-2,5/5		5			10,0	14,0					
020160	TD-2,5/6		6			11,0	16,0					
020170	TD-2,5/8		8			14,0	17,0					
020180	TD-6/4	6	4	3,6	6,0	8,0	14,0	1,0	0,139	100	800	
020190	TD-6/5		5			10,0	15,0					
020200	TD-6/6		6			11,0	16,0					
020210	TD-6/8		8			14,0	19,0					
020220	TD-6/10		10			18,0	21,0					
020230	TD-10/5		5			11,0	16,0					
020240	TD-10/6		6			11,0	17,0					
020250	TD-10/8	10	8	4,5	8,0	14,0	20,0	1,1	0,290	100	600	
020260	TD-10/10					18,0	21,0					
020270	TD-10/12					12	22,0					23,0
020280	TD-16/5					5	10,0					20,0
020290	TD-16/6	16	6	5,8	10,0	11,0	20,0	1,2	0,381	100	600	
020300	TD-16/8					8	14,0					22,0
020310	TD-16/10					10	18,0					24,0
020320	TD-16/12					12	22,0					26,0
020330	TD-25/6					6	12,0					25,0
020340	TD-25/8	25	8	7,5	11,0	16,0	25,0	1,5	1,480	50	300	
020350	TD-25/10					18,0	26,0					
020360	TD-25/12					12	22,0					31,0
020370	TD-25/16					16	28,0					35,0
020380	TD-35/6					6	15,0					26,0
020390	TD-35/8	35	8	9,0	12,0	26,0	26,0	1,6	1,920	50	200	
020400	TD-35/10					18,0	27,0					
020410	TD-35/12					12	22,0					31,0
020420	TD-35/16					16	28,0					36,0



## 020 TD

### Cosses en aluminium étamé

Les cosses TD sont fabriquées avec un feillard en cuivre soudé avec un revêtement superficiel étamé afin d'améliorer le contact électrique.  
Conformes à la norme DIN 46234.

Code	Réf.	Section (mm <sup>2</sup> )		Dimensions (mm)					Kg x 100	Sac	Boîte
				ØI	L	A	C	G			
020430	TD-50/6	50	6	11,0	16,0	18,0	34,0	1,8	1,760	25	150
020440	TD-50/8		8			18,0	34,0		1,720	25	150
020450	TD-50/10		10			22,0	36,0		1,840	25	150
020460	TD-50/12		12			28,0	40,0		2,120	25	100
020470	TD-50/16		16			22,0	38,0		2,600	10	80
020480	TD-70/6	70	6	13,0	18,0	22,0	38,0	2,0	2,600	10	80
020490	TD-70/8		8			22,0	38,0		2,600	10	80
020500	TD-70/10		10			22,0	38,0		2,600	10	80
020510	TD-70/12		12			22,0	38,0		2,600	10	80
020520	TD-70/16		16			22,0	38,0		2,600	10	80
020530	TD-95/8	95	8	15,0	20	24,0	42,0	2,5	4,100	10	60
020540	TD-95/10		10			24,0	42,0		4,100	10	60
020550	TD-95/12		12			24,0	42,0		4,000	10	60
020560	TD-95/16		16			28,0	44,0		4,100	10	60
020570	TD-120/8		120			8	16,5		22	24,0	44,0
020580	TD-120/10	10		24,0	44,0	6,200		10		60	
020590	TD-120/12	12		24,0	44,0	5,400		10		60	
020600	TD-120/16	16		28,0	48,0	5,700		10		40	
020610	TD-150/10	150		10	19,0	24		30,0		50,0	3,2
020620	TD-150/12		12	30,0			50,0	8,600	5	25	
020630	TD-150/16		16	30,0			50,0	7,700	5	20	
020640	TD-185/10	185	10	21,0	28	36,0	50,0	3,5	11,100	5	20
020650	TD-185/12		12			36,0	50,0		10,800	5	20
020660	TD-185/16		16			36,0	50,0		10,700	5	20
020670	TD-240/10	240	10	23,5	32	38,0	56,0	4,0	15,200	5	20
020680	TD-240/12		12			38,0	56,0		15,000	5	20
020690	TD-240/16		16			38,0	56,0		14,700	5	15