

Connecteurs à Vis Fusiblese


Connexions

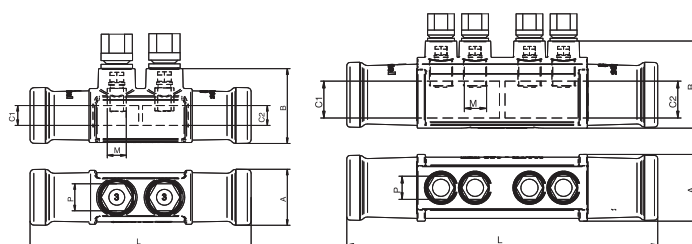
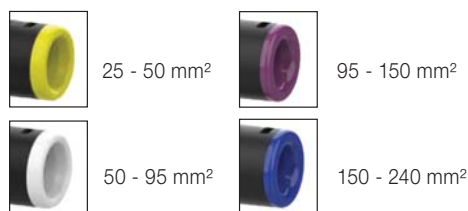


10204 MTSA

Manchon isolé à vis fusible

Manchon de raccordement pour connexion en aluminium, d'une section de 25 à 240 mm².
Recommandé pour des réseaux souterrains BT.
La tension nominale est de 0,6 / 1 kV.
Installation grâce au serrage par vis à fusibles isolés.
Manchon en alliage d'aluminium haute résistance.
Dispose d'un revêtement isolant et de joints d'étanchéité aux extrémités.

*Conformes à la norme UNE 211022 et possèdent le certificat  d'AENOR.



Code	Réf.	Section mm ²	Section de câble		Dimensions (mm)					Kg x 100	Sac	Boîte	
			C1	C2	A	B	L	M	P				Par Nm
101250	MTSA-50	25-50	25-50	25-50							16,000	1	-
101255	MTSA-95	50-95	50-95	50-95	35	47	139	2 x M12	17	22 ±2	16,000	1	-
101270	MTSA-25/95	25-95	25-50	50-95							16,000	1	-
101260	MTSA-150	95-150	95-150	95-150							51,000	1	-
101265	MTSA-240	150-240	150-240	150-240	48	64	229	4 x M17	17	30 ±3	51,000	1	-
101275	MTSA-95/240	95-240	95-150	150-240							51,000	1	-

sofamemel