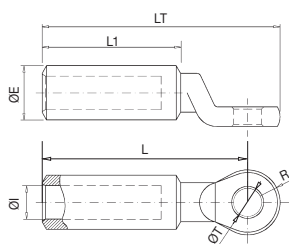


# Connecteurs Bimétalliques

## Connexions






### 10403 TDC/A

#### Cosse bimétalliques

Les cosses bimétalliques TDC/A sont fabriquées avec un barre en en alliage d'aluminium d'une pureté égale ou supérieure à 99,5 %. Grâce à un bain électrolytique, toute la surface du connecteur est recouverte d'étain. De la graisse neutre est incorporée à l'intérieur de la cosse afin d'éviter l'oxydation de l'aluminium. Spécialement conçues pour des connexions avec des câbles aériens.

Para cable aéreo

Code	Réf.	Section (mm²)	Dimensions (mm)													
			ØE	ØI	ØT	R	L1	L	LT	x 100	Sac	Boîte				
111200	TDC/A-30/12	LA-30	20,0	7,6	12,9	13,0	53,0	80,0	93,0	5,400	1	125				
111207	TDC/A-56/8	LA-56		10,0	9,0					-	1	-				
111210	TDC/A-56/12	LA56			12,9					4,800	1	125				
111220	TDC/A-78/12	LA-78		12,0						4,520	1	125				
111225	TDC/A-80/12	LA-80		12,5						4,480	1	125				
111230	TDC/A-110/12	LA-110	25,0	14 5	12,9	15,0	70,0	103,0	118,0	9,300	1	80				
111235	TDC/A-145/12	LA-145		16,5						-	1	-				
111240	TDC/A-180/12	LA-180	32,0	18,3	12,9	18,0	70,7	109,0	127,0	15,900	1	50				