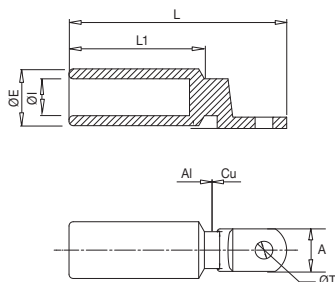


Connecteurs Bimétalliques

Connexions



10406 TBPE

Cosse bimétallique

Le tube des cosse bimétalliques TBPE est en alliage d'aluminium d'une pureté égale ou supérieure à 99,5% et la lame est en cuivre électrolytique d'une pureté supérieure à 99,9%. Grâce à un processus de soudage par friction, les deux matériaux sont joints pour former le connecteur bimétallique. De la graisse neutre est placée dans le trou afin d'éviter l'oxydation de l'aluminium.

Code	Réf.	Section (mm ²)	Dimensions (mm)						Kg x 100	Sac	Boîte
			ØE	ØI	ØT	A	L1	L			
112190	TBPE-240	240	32	19,5	12,5	25	67	116	-	1	-
112200	TBPE-300	300	34	23,3	12,5	30	73	130	-	1	-
112210	TBPE-400	400	40	26	12,5	30	95,5	153,5	-	1	-