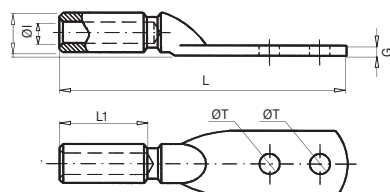


# Connecteurs Bimétalliques

## Connexions



### 10402 TBEM/S

#### Cosse bimétallique étamée

Les cosses bimétalliques TBEM/S sont fabriquées avec un tube en alliage d'aluminium d'une pureté égale ou supérieure à 99,5 %. Grâce à un bain électrolytique, toute la surface du connecteur est recouverte d'étain. De la graisse neutre est incorporée à l'intérieur de la cosse afin d'éviter l'oxydation de l'aluminium. Conçues pour des connexions avec des câbles souterrains.

Pour câble souterrain

Code	Réf.	Section (mm <sup>2</sup> )	Dimensions (mm)						Kg x 100	Sac	Boîte
			ØE	ØI	ØT	L1	G	L			
125120	TBEM/S-50	50	20,0	9,0	13,0	47,5	7,7	170	12,000	1	60
125140	TBEM/S-95	95	20,0	12,5	13,0	47,5	7,7	170	11,200	1	50
125160	TBEM/S-150	150	25,0	15,5	13,0	64,5	11,6	190	19,400	1	40
125180	TBEM/S-240	240	32,0	19,5	13,0	64,5	11,6	199	27,800	1	30

\* Pour d'autres dimensions, consulter. Livré sans vis.