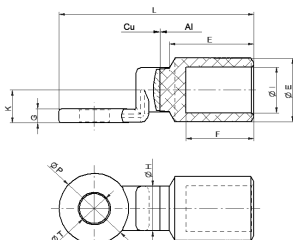


# Connexions Bimétalliques

## Connexions

CONNEXION CATALOGUE



### 110 TBF/CM

#### Cosse de câble bimétallique

Cosse bimétallique TBF/CM en alliage d'aluminium de pureté égale ou supérieure à 99,5%. La paume est en cuivre forgé. Les deux parties de la cosse de câble bimétallique sont assemblées à l'aide d'un procédé de soudage par friction malaxage. Intègre une graisse neutre pour empêcher l'oxydation de l'aluminium.

Code	Réf.	Dimensions (mm)										Kg x 100	Sac	Boîte
		ØE	ØI	L	E	F	ØH	ØP	ØT	K	G			
110221	TBF-16-CM	16	5,5	60	31	26	9,6	16,5	8,4	9	4,5	-	1	-
110222	TBF-25-CM	16	6,5	60	31	26	9,6	16,5	8,4	9	4,5	-	1	-
110223	TBF-35-CM	16	8	60	31	26	9,6	16,5	8,4	9	4,5	-	1	-
110224	TBF-50-CM	16	9	60	31	26	9,6	16,5	8,4	9	4,5	-	1	-
110225	TBF-70-CM	20	11	64	33	26	12	20	10,5	10	4,5	-	1	-
110226	TBF-95-CM	20	12,5	64	33	26	12	20	10,5	10	4,5	-	1	-
110227	TBF-120-CM	20	13,7	64	33	26	12	20	10,5	10	4,5	-	1	-
110228	TBF-150-CM	27	15,5	82	36	29	18,8	30	12,8	14	6	-	1	-
110229	TBF-185-CM	27	17	82	36	29	18,8	30	12,8	14	6	-	1	-
110230	TBF-240-CM	27	19,5	83	36	29	18,8	30	12,8	14	6	-	1	-
110231	TBF-300-CM	32	23,3	98	44	33	23,8	36	14,5	18	7	-	1	-
110232	TBF-400-CM	40	26	108	54	43	28	36	14,5	18	7	-	1	-