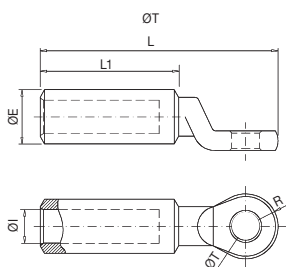


# Connecteurs Bimétalliques

## Connexions



## 10403 TDC/S

### Cosse bimétalliques

Les cosse bimétalliques TDC/S sont fabriquées avec un barre en alliage d'aluminium d'une pureté égale ou supérieure à 99,5 %. Grâce à un bain électrolytique, toute la surface du connecteur est recouverte d'étain. De la graisse neutre est placée dans le trou afin d'éviter l'oxydation de l'aluminium.

Conformes à la norme UNE 211024. Possèdent la marque  du certificat AENOR.\*

Code	Réf.	Section (mm <sup>2</sup> )	Dimensions (mm)						Kg x 100	Sac	Boîte
			ØE	ØI	ØT	R	L1	L			
111085	TDC/S-16/10 <sup>1</sup>	16	16,0	5,5	10,7	13,0	47,1	75,0	-	1	125
111090	TDC/S-16/12	16			12,9				5,300	1	125
111099	TDC/S-25/10 <sup>1</sup>	25			10,7				-	1	125
111100	TDC/S-25/12	25			12,9				5,000	1	125
111110	TDC/S-35/12 <sup>1</sup>	35			8,0				12,9	4,800	1
111118	TDC/S-50/8*	50	20,0	9,0	9,0	13,0	48,0	75,0	4,940	1	125
111119	TDC/S-50/10*	50			10,7				4,890	1	125
111120	TDC/S-50/12* <sup>1</sup>	50			12,9				4,840	1	125
111130	TDC/S-70/12 <sup>1</sup>	70			11,0				4,300	1	125
111139	TDC/S-95/10*	95			10,7				4,250	1	125
111140	TDC/S-95/12* <sup>1</sup>	95			12,5				12,9	4,240	1
111150	TDC/S-120/12 <sup>1</sup>	120	25,0	13,7	12,9	15,0	65,0	98,0	9,210	1	80
111159	TDC/S-150/10*	150		15,5	10,7				8,740	1	80
111160	TDC/S-150/12* <sup>1</sup>	150		15,5	10,7				8,640	1	80
111170	TDC/S-185/12* <sup>1</sup>	185	32,0	17,0	12,9	18,0	65,0	104,0	15,000	1	50
111179	TDC/S-240/10*	240			10,7				14,625	1	50
111180	TDC/S-240/12* <sup>1</sup>	240			12,9				14,500	1	50
111184	TDC/S-300/10	300	40,0	23,3	10,7	20,0	100,0	145,0	30,750	1	32
111185	TDC/S-300/12	300			12,9				30,600	1	32
111186	TDC/S-300/16 <sup>1</sup>	300			16,7				28,400	1	32
111189	TDC/S-400/10	400			10,7				28,250	1	32
111190	TDC/S-400/12	400			12,9				-	1	32
111191	TDC/S-400/16 <sup>1</sup>	400			16,7				-	1	32

(\*) Dimensions et tolérances selon UNE 211024.

(1) Dimensions selon DMA-C33-853/N.