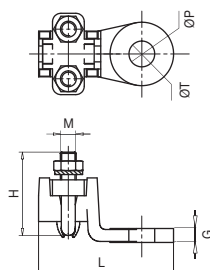


Connexions à Serrage par Bride

Connexions



10601 TR

Cosse à serrage par bride entrée droite

Les cosses à serrage par bride TR sont fabriquées en laiton avec des étriers et des vis en acier galvanisé. Conçues pour la connexion de conducteurs en cuivre à des piquets de terre ou à des éléments métalliques par fixation mécanique.

Code	Réf.	Ø Sacuette (mm)		Câble (mm²)		Dimensions (mm)						x 100	Sac	Boîte
		Max.	Min.	Max.	Min.	H	L	M	ØP	ØT	G			
180100	TR-10/50	10	4	70	10	31	52	5	26,5	13	5	6,500	-	40
180110	TR-25/120	14	6	120	16	42	68	8	32,5	13	6	18,600	-	20
180120	TR-70/150	16	10	150	25	54	77	8	35,5	13	6	23,400	-	15
180130	TR-150/240	20	14	240	120	42	78	8	41,0	16	6	22,100	-	10
180140	TR-240/400	24	20	400	240	53	105	10	54,0	18	8	47,700	-	5