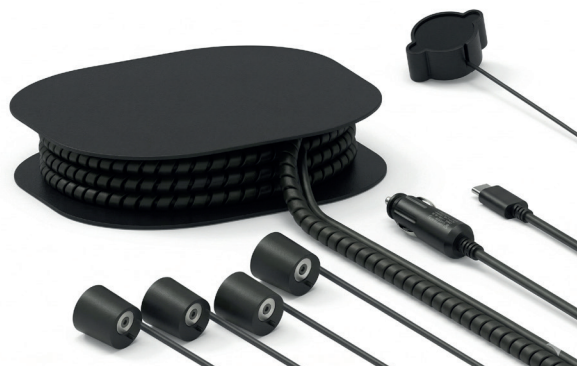


**Sistema portatile di rilevamento degli ostacoli**
**ECHO GUARD 4**
**Novità**
**Rilevatore ultrasonico**

Sistema ultrasonico portatile per il rilevamento di ostacoli negli angoli ciechi, progettato per ridurre i rischi di collisione durante le manovre di macchinari mobili. Include unità di controllo, 4 sensori ultrasonici, segnalatore acustico e cavo di alimentazione a 12 V (accendisigari/USB). Testato con buoni risultati su terne e carrelli elevatori.


**CONTENUTO DEL KIT:**

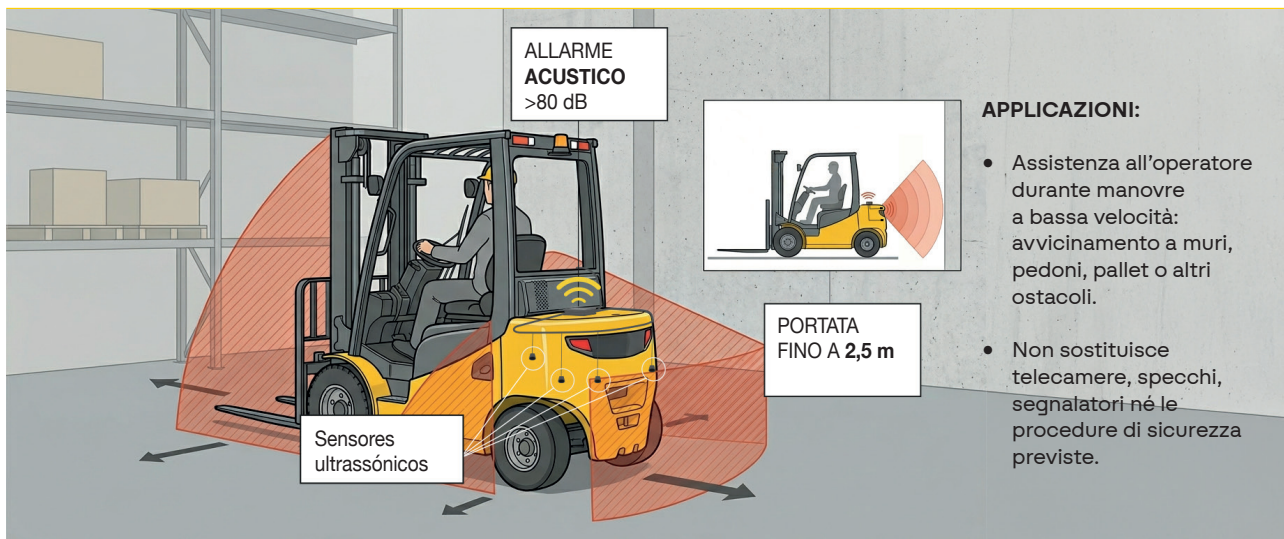
- Scatola / unità di controllo
- 4 sensori ad ultrasuoni
- Sirena di allarme
- Cablaggio di alimentazione 12 V con terminale USB + presa accendisigari

**CARATTERISTICHE TECNICHE:**

- Tecnologia: ultrasuoni, frequenza 40 kHz
- Raggio di rilevamento: 0 cm – 2,5 m
- Alimentazione: 9–16 V CC
- Consumo: 20–200 mA
- Livello acustico (sirena): >80 dB
- Condizioni ambientali: resistente a pioggia e gelo
- Temperatura di funzionamento: -30 °C a +70 °C

**CARATTERISTICHE PRINCIPALI:**

- Rilevamento ostacoli tramite ultrasuoni.
- Allarme acustico >80 dB tramite sirena.
- Sistema portatile: si monta e smonta senza installazione permanente.
- Alimentazione diretta da presa accendisigari 12 V o USB.



Codice	Ref.	Lunghezza dei cavi			
		Principale	Sirena	Alimentazione USB / accendisigari	Sensori
31010000	ECHO GUARD 4	2 m	5 m	5 m	1,1 / 1,3 / 1,8 / 2,1 m