

Dispositivi di Messa a Terra

Sicurezza

Attrezzature per il settore ferroviario

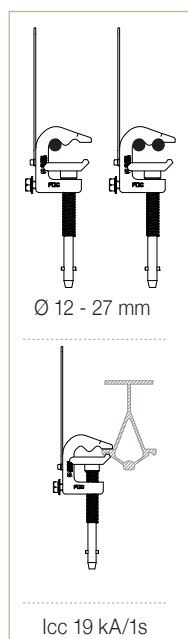
30910 PATF-PDC-TTIR

Dispositivo integrato di messa a terra per strade ferrate interrate (tunnel e metro). Il sistema è dotato di una sola pinza PC per la messa a terra della linea durante i lavori.

Norme di riferimento: IEC 61230.

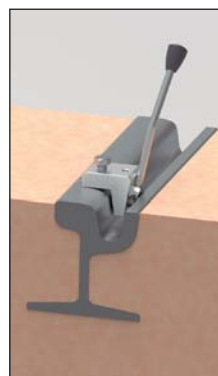


PDC
Pinza

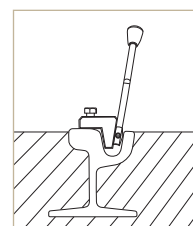
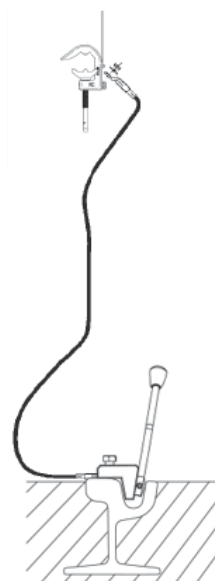


Ø 12 - 27 mm

lcc 19 kA/1s



TTIR
Morsa di terra



lcc 19 KA/1s

Comprensivo di:

- 1 pinza in lega di alluminio PDC per il serraggio a vite e a baionetta di conduttori tondi di diametro compreso tra 12 e 27 mm.
- 1 cavo di rame con guaina isolante in PVC, sezione 50 o 70 mm² secondo modello e lunghezza 7 m.
- 1 morsa di terra TTIR.
- 1 custodia di nylon per la movimentazione e lo stoccaggio dell'attrezzatura.

Codice	Rif.	Corrente nominale ICC Max.
666160	PATF-PDC/05007-TTIR	12 kA/1s
666161	PATF-PDC/07007-TTIR	19 kA/1s

* Il colore della custodia può variare in base alla disponibilità.