

# Dispositivi di Messa a Terra

## Sicurezza

Attrezzature per il settore ferroviario

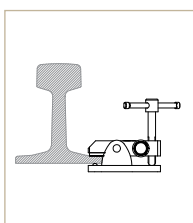
### 30910 PATF-PC

Sistema di messa a terra integrato per uso in linee aeree ferroviarie a filo singolo e doppio. Il sistema è dotato di una sola pinza PC per la messa a terra della linea durante i lavori.

Norme di riferimento: IEC 61230.



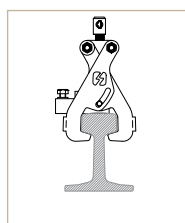
**TTR**  
Morsa di terra



lcc 19 kA/1s



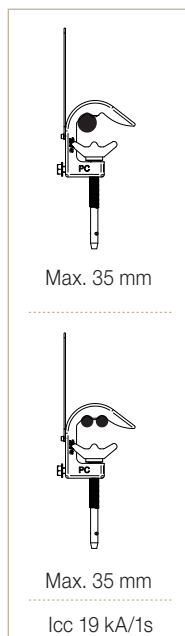
**TTSR**  
Morsa di terra



lcc 19 kA/1s



**PC**  
Pinza



Max. 35 mm

lcc 19 kA/1s

#### Comprendivo di:

- 1 pinza in lega di alluminio PC per il fissaggio a vite di conduttori tondi di diametro max. 35 mm.
- 1 cavo di rame con guaina isolante in PVC, sezione 50 mm<sup>2</sup> e lunghezza 7 m.
- 1 morsa di terra TTSR o TTR.
- 1 custodia di nylon per la movimentazione e lo stoccaggio dell'attrezzatura.

Codice	Rif.	Corrente nominale ICC Max.
666120	PATF-PC/05007-TTR	
666130	PATF-PC/05007-TTSR	12 kA/1s

\* Il colore della custodia può variare in base alla disponibilità.

Settore ferroviario