

# Dispositivi di Messa a Terra

## Sicurezza

Attrezzature per il settore ferroviario

### 30910 PATF-PDC

Sistema di messa a terra integrato per uso in linee aeree ferroviarie a filo singolo e doppio e catenarie rigide fisse. Il sistema è dotato di una sola pinza PDC per la messa a terra della linea durante i lavori.

Norme di riferimento: IEC 61230.



#### Opzionale ►

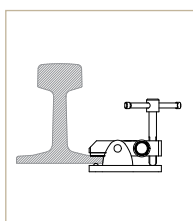
Fioretto catenaria con maniglia di protezione per confinamento a livello della linea. (cod. 615019)



Esempio di confinamento con chiave.



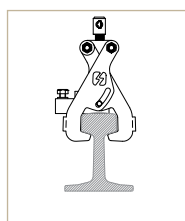
**TTR**  
Morsa di terra



Icc 19 kA/1s



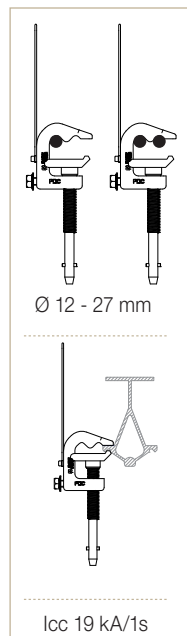
**TTSR**  
Morsa di terra



Icc 19 kA/1s



**PDC**  
Pinza



Ø 12 - 27 mm

Icc 19 kA/1s

#### Comprensivo di:

- 1 pinza in lega di alluminio PDC per il serraggio a vite e a baionetta di conduttori tondi di diametro compreso tra 12 e 27 mm.
- 1 cavo di rame con sezione di 50 mm<sup>2</sup> e 7 metri di lunghezza, con guaina isolante in PVC.
- 1 morsa di terra TTSR o TTR.
- 1 custodia di nylon per la movimentazione e lo stoccaggio dell'attrezzatura.

Codice	Rif.	Corrente nominale ICC Max.
666140	PATF-PDC/05007-TTR	
666150	PATF-PDC/05007-TTSR	12 kA/1s

\* Il colore della custodia può variare in base alla disponibilità.