

Dispositivi di Messa a Terra

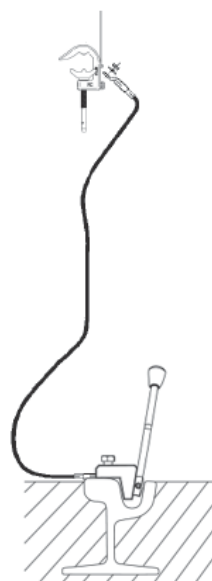
Sicurezza

Attrezzature per il settore ferroviario

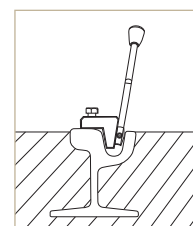
30910 PATF-PC-TTIR

Dispositivo integrato di messa a terra per strade ferrate interrate (tunnel e metro). Il sistema è dotato di una sola pinza PC per la messa a terra della linea durante i lavori.

Norme di riferimento: IEC 61230.



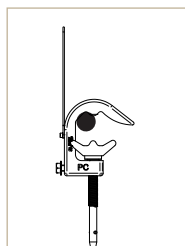
TTIR
Morsa di terra



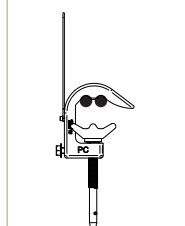
Icc 19 KA/1s



PC
Pinza



Max. 35 mm



Max. 35 mm

Icc 19 kA/1s

Comprendivo di:

- 1 pinza in lega di alluminio PC per il fissaggio a vite di conduttori tondi di diametro max. 35 mm.
- 1 cavo di rame con sezione di 50 mm² e 7 metri di lunghezza, con guaina isolante in PVC.
- 1 morsa di terra TTIR.
- 1 custodie di nylon per la movimentazione e lo stoccaggio dell'attrezzatura.

Codice	Rif.	Corrente nominale ICC Max.
666110	PATF-PC/05007-TTIR	12 kA/1s

* Il colore della custodia può variare in base alla disponibilità.