

# Salvataggio e Manovra

## Sicurezza

### Kit completo di salvataggio

*In caso di incidente elettrico, la rapidità di intervento è fondamentale. Il pannello è dotato di tutti gli strumenti di salvataggio in un unico luogo, accessibile a tutti gli utenti per un intervento rapido in caso di necessità.*

POSSIBILITÀ  
DI CONFIGURAZIONE  
SU MISURA



## 31101 SZ-51AC

Formata da un pannello di 1 x 1,6 m che contiene i seguenti elementi:

- 1 sgabello isolante da 36 kV
- 1 fioretto di salvataggio BS-45
- 1 cofanetto in plastica per guanti
- 1 paio di guanti classe 0
- 1 tappeto isolante di 60 cm x 1 m tensione di lavoro 1 kV
- 1 tester pneumatico per guanti SG-117
- 1 valigetta di pronto soccorso SZ-06
- 1 coperta ignifuga di 1,2 x 1,8 m
- 1 rianimatore
- 1 lucchetto ABS C/ABS-25 rosso
- 1 pannello di pronto soccorso
- 1 placca delle cinque regole d'oro per l'automazione

Prodotto fornito con viti e chiodi (per il montaggio).

Codice	Descrizione	Rif.
690230	Spagnolo	SZ-51AC
690230 I	Inglese	SZ-51AC
690230 F	Francese	SZ-51AC

\* Per altre configurazioni consultare.



Codice: 580155  
Rif.: STM-45

Codice: 585181  
Rif.: AD0-0610

Codice: 545120  
Rif.: SG-117



Codice: 545115  
Rif.: CGS

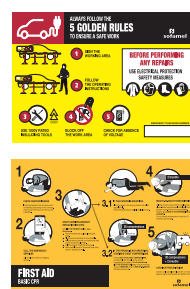


Codice: 610100  
Rif.: BS-45

Codice: 710120  
Rif.: SZ-180

Codice: 530160  
Rif.: SG-50 T-10

Codice Rif.  
ES X725000 CRO-29P  
EN X725001 CRO-29P I  
FR X725002 CRO-29P F



Codice Rif.  
ES X690170 PA-29P E  
EN X690171 PA-29P I  
FR X690172 PA-29P F

Codice: 695100  
Rif.: SZ-02



Codice: 700110  
Rif.: SZ-06

Codice: 761103  
Rif.: C/ABS-25 RJ